



Centrālā statistikas
pārvalde

Lielu un kompleksu uzņēmumu profilēšana

Sarmīte Prole, Uzņēmumu un organizāciju reģistru daļa
Inga Oksentjuka, Lielo komersantu datu savākšanas un apstrādes daļa

30.03.2017



Centrālā statistikas
pārvalde

Izskatāmie jautājumi

1. Uzņēmējdarbības statistikas ietvarregula (FRIBS)
2. Izmaiņas uzņēmējdarbības statistikas informācijas nodrošināšanā
3. Uzņēmumu profilēšanas nepieciešamība
4. Profilēšanas mērķis
5. Profilēšanas jēdziens
6. Profilēšanas veidi un process
7. Realizētās, uzsāktās un plānotās aktivitātes
8. Izaicinājumi



Centrālā statistikas
pārvalde

Eiropas statistikas sistēmas Vīzija 2020

Uzņēmējdarbības statistika

Uzņēmējdarbības statistikas ietvarregula (FRIBS)

Savstarpēji izmantojamu Eiropas Statistikas uzņēmumu reģistru sistēma (ESBRs)

Uzņēmējdarbības statistikas datu saskaņotība

Administratīvo datu izmantošanas pilnveide

Datu kvalitātes nodrošināšana

Administratīvā sloga mazināšana

Statistikas vienības «uzņēmums» ieviešana (uzņēmumu profilēšana)



Centrālā statistikas
pārvalde

FRIBS ietekme uz uzņēmējdarbības statistiku

Uzņēmumi:

- Racionalizēts/uzlabots datu vākšanas process, kurā uzņēmumi un kopumā datu sniedzēji varētu tikt aptaujāti vairāk konsolidētā veidā, līdz ar to optimizējot datu izmantošanu

Statistikas iestādes:

- Reģistru izmantošana, administratīvo datu izmantošana, apmaiņa ar mikrodatiem, datu ieguve, datu atkalizmantošana

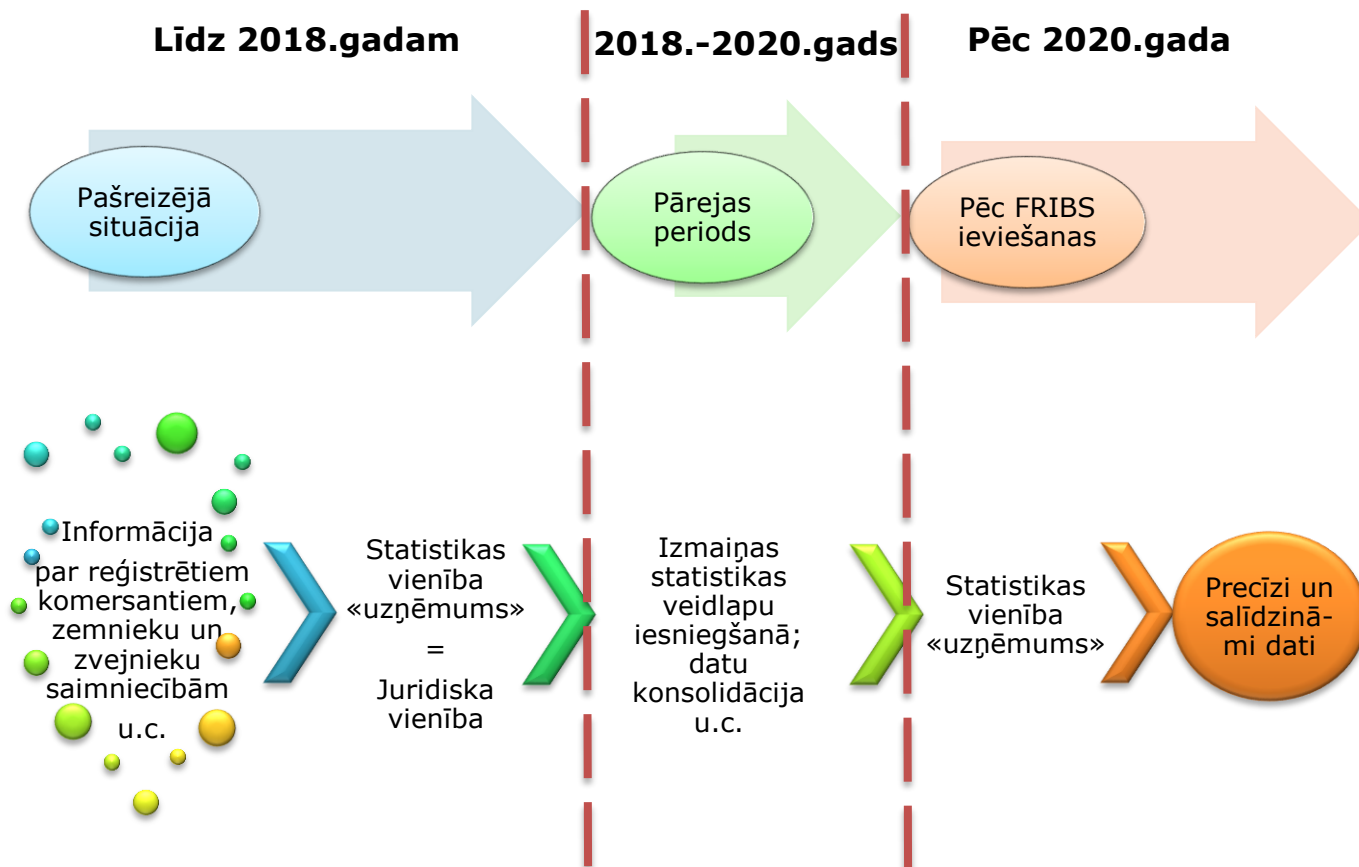
Datu lietotāji:

- Kopēju statistikas vienību un saskaņotas nomenklatūras izmantošana, datu sasaistes iespējas visās uzņēmējdarbības jomās ļautu labāk reaģēt uz datu lietotāju statistiskās informācijas vajadzībām.



Centrālā statistikas
pārvalde

Izmaiņas uzņēmējdarbības statistikas informācijas nodrošināšanā





Centrālā statistikas
pārvalde

Uzņēmumu profilēšanas nepieciešamība

• Ekonomikas un uzņēmējdarbības globalizācija, tirdzniecības liberalizācijas procesi

• Uzņēmumu vēlme attīstīties un paplašināt savu darbību jaunos globālajos tirgos, lielākas peļņas gūšanas iespējas

• Datu salīdzināmības un precizitātes nodrošināšana

• Netiek atspoguļota reālā ekonomikas situācija un uzņēmējdarbības rādītāji var būt atšķirīgi



Centrālā statistikas
pārvalde

Uzņēmumu profilēšanas mērķis

•Pilnveidot uzņēmējdarbības statistiku

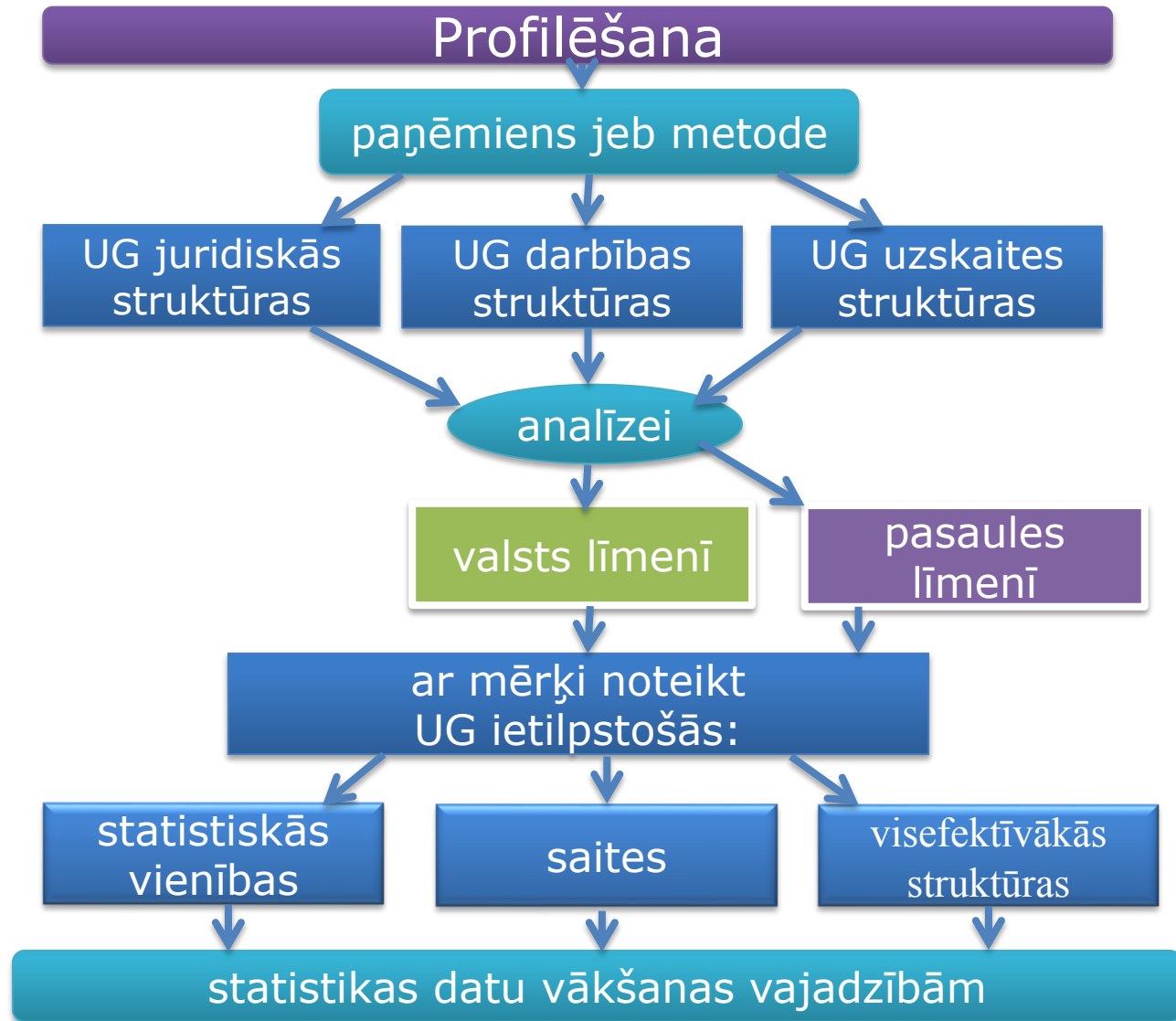
•Atspoguļot reālo ekonomisko situāciju un uzņēmējdarbības rādītājus

•Veicināt sadarbības uzlabošanu ar respondentiem (uzņēmumiem) un mazināt to noslodzi

•Nodrošināt datu salīdzināmību un precizitāti



Profilēšanas metodes jēdziens



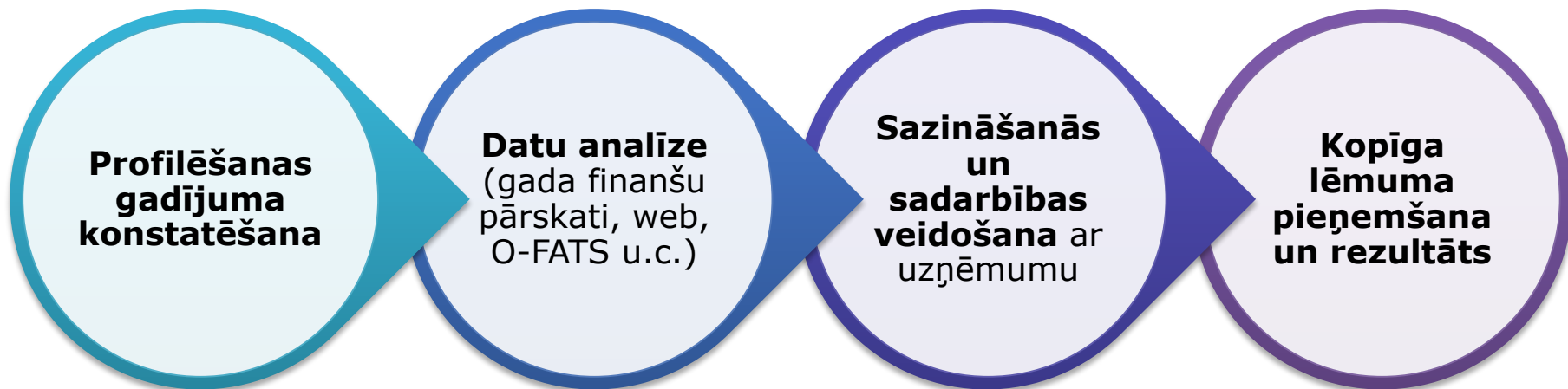


Centrālā statistikas
pārvalde

Profilēšanas veidi (1)

Intensīvā profilēšana (Intensive profiling):

- lielām un kompleksām globālajām uzņēmumu grupām
- tiek organizēta sadarbība ar galveno uzņēmumu un tas tiek pilnībā iesaistīts profilēšanas procesā



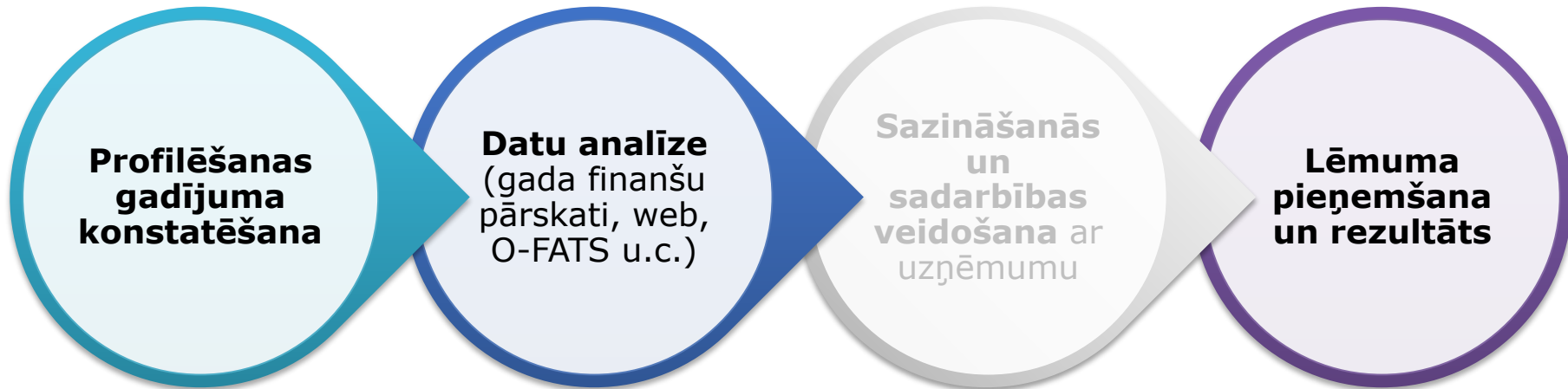


Centrālā statistikas
pārvalde

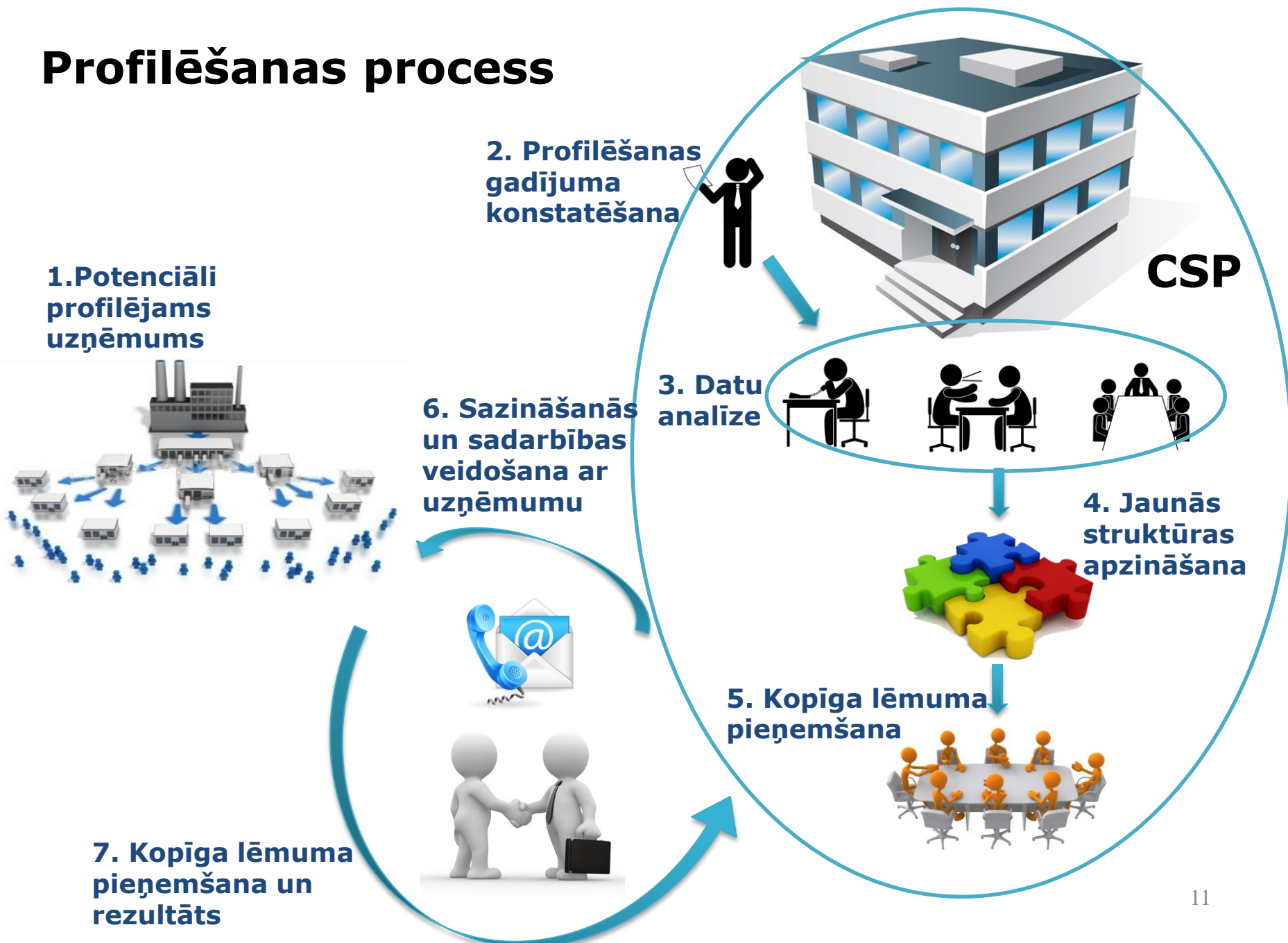
Profilēšanas veidi (2)

Vienkāršotā profilēšana (light profiling):

- lielām un mazāk kompleksām globālajām uzņēmumu grupām
- galvenais uzņēmums profilēšanas procesā netiek iesaistīts vai iesaistās tikai daļēji



Profilēšanas process



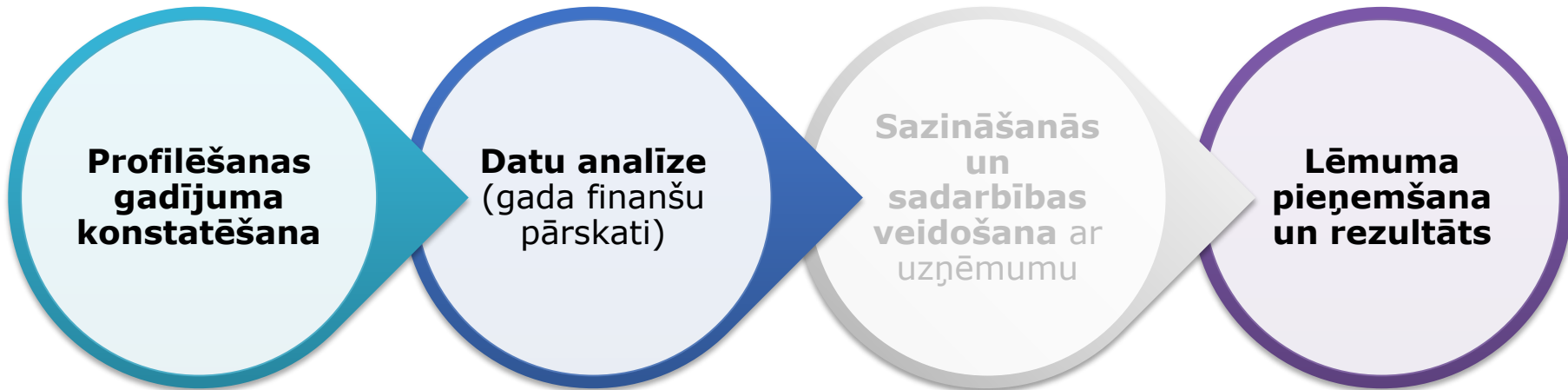


Centrālā statistikas
pārvalde

Profilēšanas veidi (3)

Automatizētā profilēšana (automatic profiling):

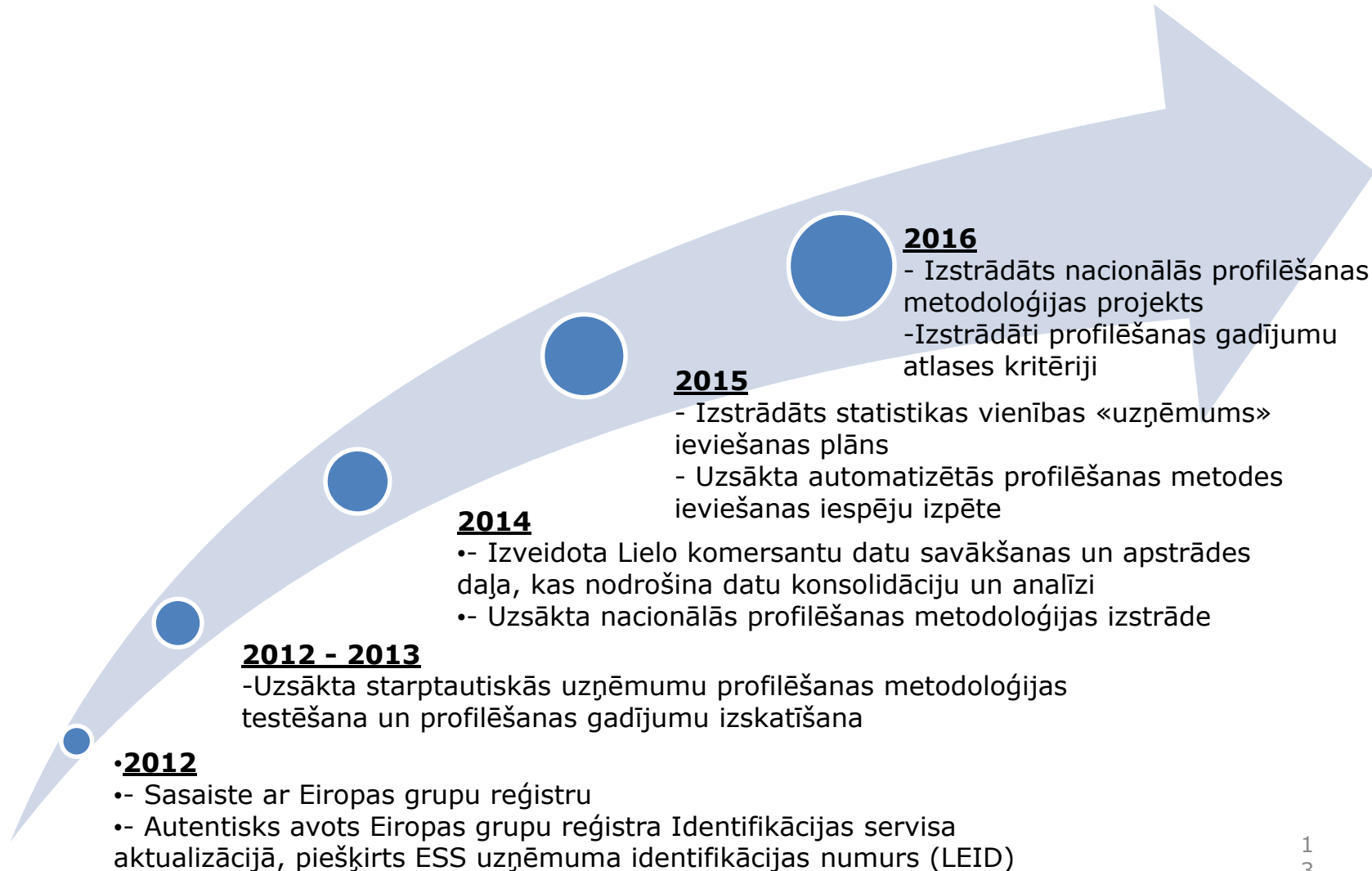
- mazām, kompleksām uzņēmumu grupām
- galvenais uzņēmums profilēšanas procesā netiek iesaistīts





Centrālā statistikas
pārvalde

Realizētās FRIBS ieviešanas aktivitātes uzņēmumu profilēšanas jomā (2012-2016)

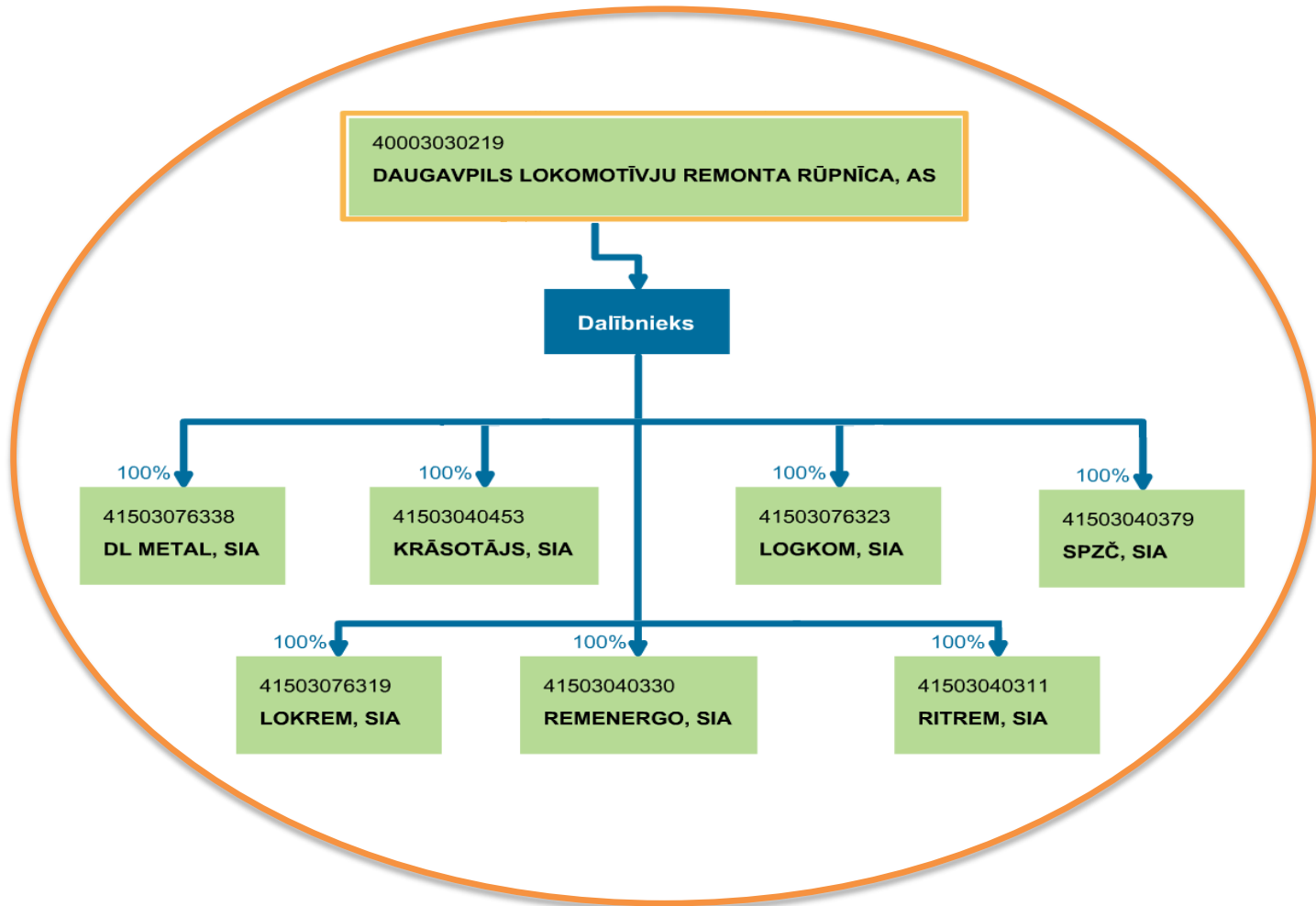




Centrālā statistikas
pārvalde

Intensīvā profilēšana

'DAUGAVPILS LOKOMOTĪVJU REMONTA RŪPNĪCA' 2017.gada
kompleksā uzņēmuma struktūra





Centrālā statistikas
pārvalde

Vienkāršotā profilēšana

NORDIC PARTNERS
INVESTMENT GROUP

Pieder izejvielas
un materiāli,
maksā par
ražošanas
pakalpojumiem

Pieņem lēmumus
par juridiskām
vienībām

Sniedz
grāmatvedības,
vadības,
mārketinga
pakalpojumus

np foods®



Laima®



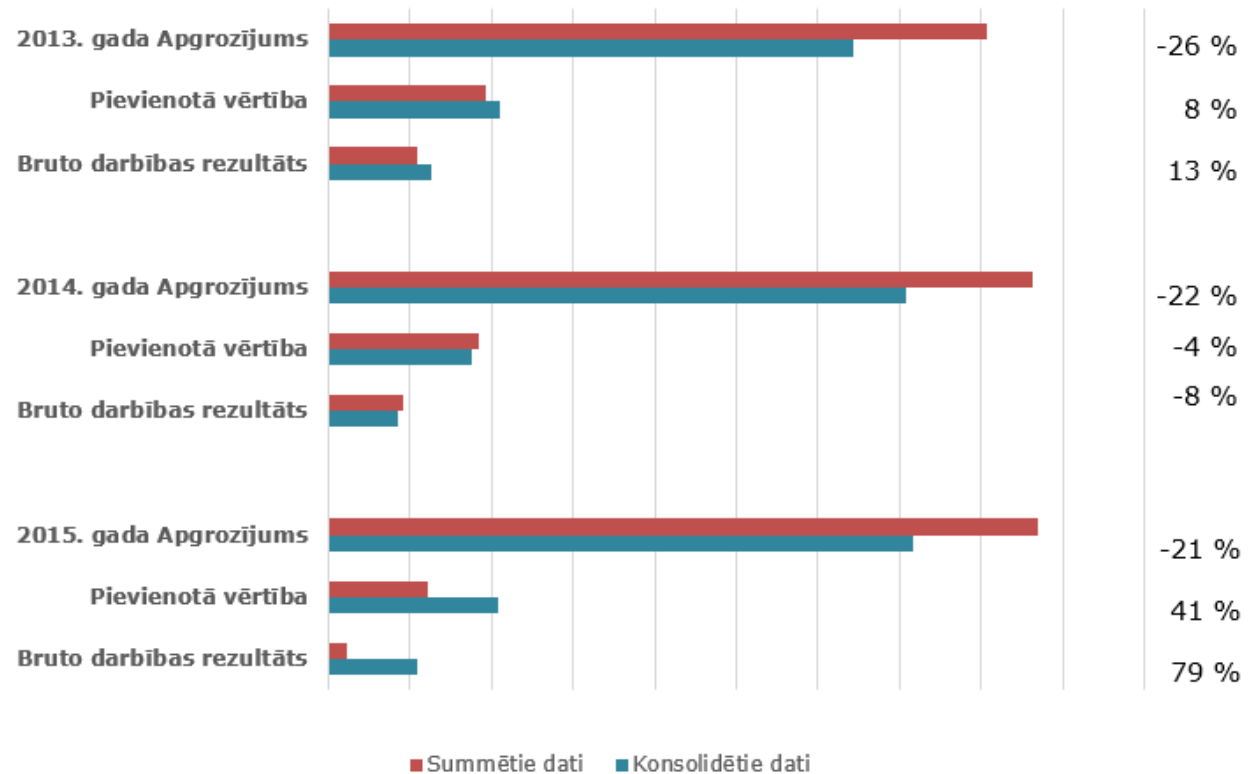
Nodrošina
ar saražoto
produkciju

*Slēgts vienkāršotas profilēšanas gadījums 30.12.2015.
Kompleksais uzņēmums pārdots un restrukturizēts.*



Centrālā statistikas
pārvalde

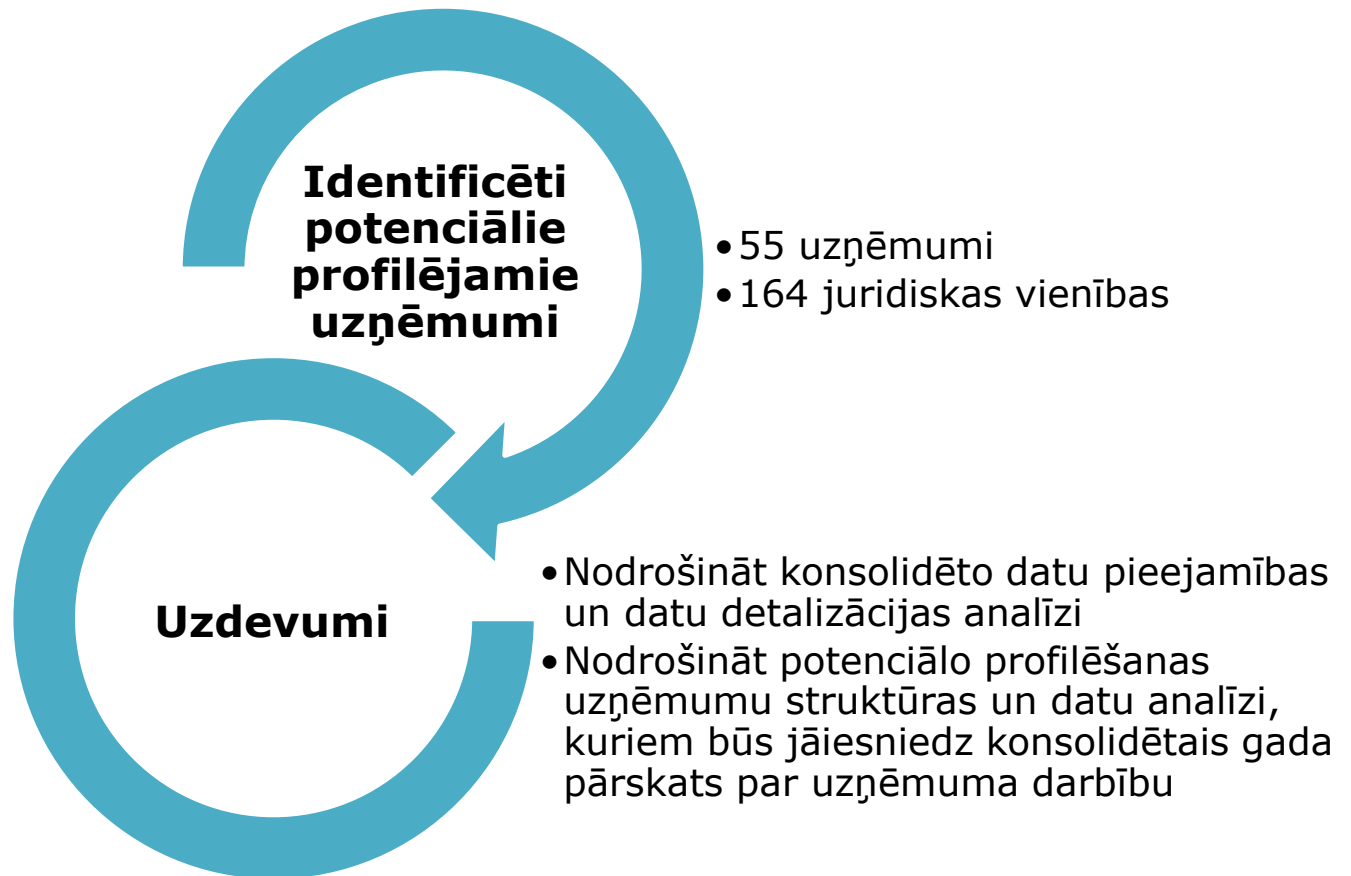
Uzņēmējdarbības rādītāju atšķirības izmantojot summētos un konsolidētos datus NP Foods SIA, % (2013-2015)





Centrālā statistikas
pārvalde

Uzsāktās FRIBS ieviešanas aktivitātes uzņēmumu profilēšanas jomā (2017)

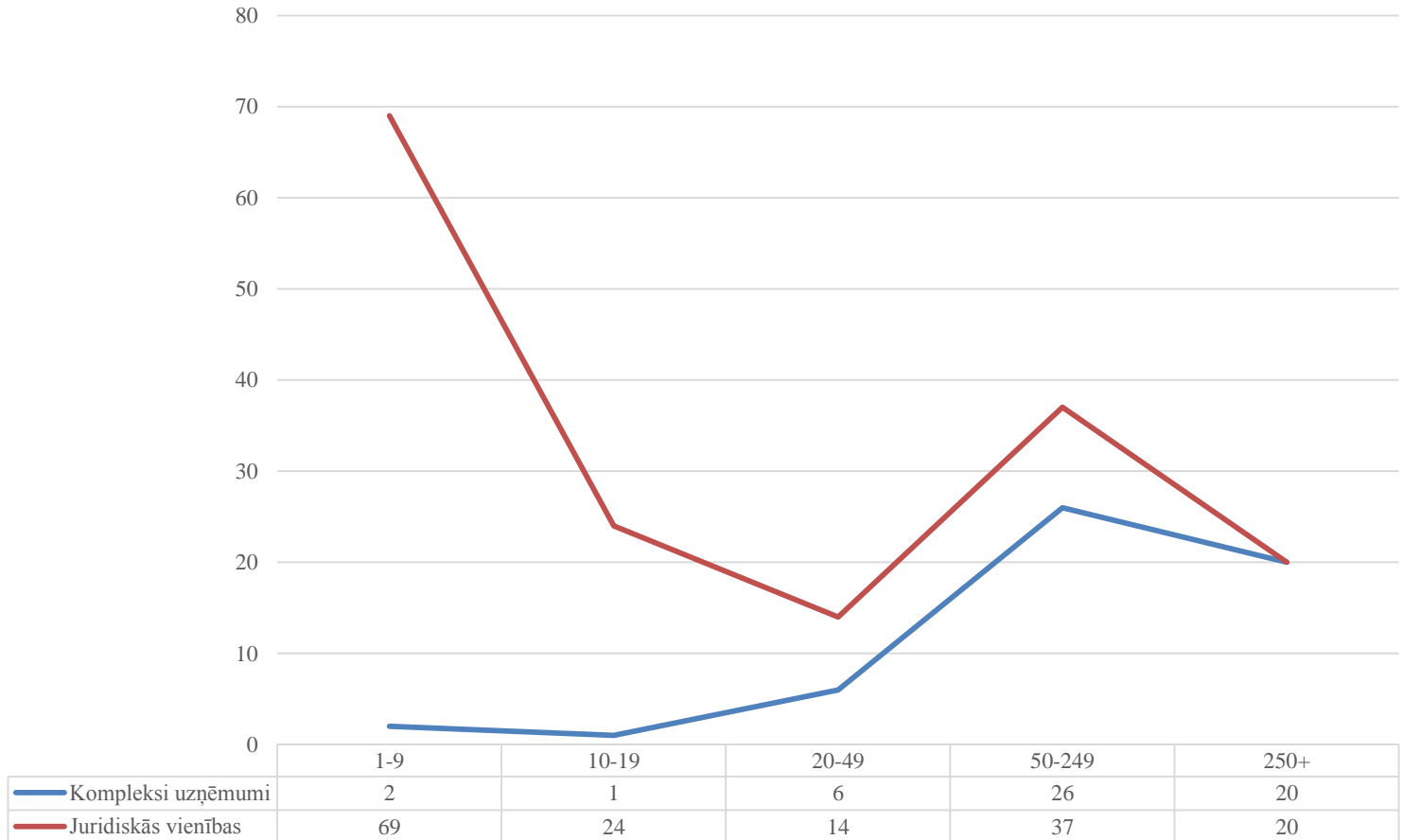




Centrālā statistikas
pārvalde

Izmaiņas uzņēmumu lieluma grupā pēc nodarbināto skaita piemērojot uzņēmumu profilēšanas metodi, 2015*

**dati par statikas vienībām, kuras tika iekļautas profilēšanas izpētē*





Centrālā statistikas
pārvalde

Plānotās FRIBS ieviešanas aktivitātes uzņēmumu profilēšanas jomā (2017-2020)

2017

- Izstrādāts konsolidētais gada pārskats par uzņēmuma darbību, nodrošināta testēšana
- Veikta datu konsolidācija, analīze un ietekmes novērtēšana, pārskatīta metodoloģija

2018

- Pārskatīti un precizēti profilēšanas gadījumu atlases kritēriji
- Nodrošināta datu vākšana statistikas vienības «uzņēmums» līmenī par juridiskām vienībām, kurām ir piemērota profilēšanas metode
- Veikta datu konsolidācija, analīze un ietekmes novērtēšana, pārskatīta metodoloģija

2019

- Statistikas uzņēmumu reģistrā pieejama informācija par 2018.gada ekonomiski aktīviem profilētiem uzņēmumiem
- Nodrošināta datu apstrāde statistikas vienības "uzņēmums" līmenī īstermiņa statistikā

2020

- Nodrošināta datu apstrāde statistikas vienības "uzņēmums" līmenī gada statistikā



Centrālā statistikas
pārvalde

Izaicinājumi

1. Izmaiņas uzņēmumu struktūrā pārskata periodā

1. Ietekme uz reģionālajiem datiem un nodarbināto lieluma kategorijas maiņa

Konsolidēto datu pieejamība un detalizācija vienkāršotās profilēšanas gadījuma piemērošanai

1. Administratīvo datu saņemšanas termiņi un CSP datu apstrādes termiņi

1. Konsolidēto gada pārskatu par uzņēmuma darbību ieviešana

Savlaicīga respondentu informēšana par plānotajām izmaiņām statistikas veidlapu vākšanā

Informācijas publicēšana (uzņēmumu skaits, uzņēmumu saraksts)



Centrālā statistikas
pārvalde

Uzņēmējdarbības statistikas ilgtermiņa izaicinājums

Vīzija, ko redzam...

..bet, varbūt?





Centrālā statistikas pārvalde

Paldies par uzmanību!

Papildus informācija:

Statistiskās vienības «uzņēmums» struktūras analīze, metodoloģija:

Sarmīte Prole (tālr. 67366882, e-pasts: sarmite.prole@csb.gov.lv)

Statistiskās vienības «uzņēmums» datu analīze, konsolidācija:

Inga Oksentjuka (tel. 67366683, e-pasts: inga.oksentjuka@csb.gov.lv)