



Centrālā statistikas
pārvalde

2021. gada tautas un mājokļu skaitīšanas ekonomiskie rādītāji

Sigita Meldere
Sigita Purona-Sida

Sociālās statistikas departaments
Centrālā statistikas pārvalde



Centrālā statistikas
pārvalde



Atšķirības – 2011. un 2021.

- ❖ 2021. - ekonomiskās aktivitātes noteikšanai izmantoti tikai reģistru/ administratīvie dati
- ❖ 2011. gadā mājsaimnieki atsevišķi, 2021. – nav informācijas reģistros (statuss «cits»)
- ❖ 2021. – nav iespējams noteikt personas vietējās darbības nozari. Visām pašvaldību iestādēm nozare «valsts pārvalde». Izstrādāta metodoloģija kā sadalīt valsts pārvaldē strādājošos.
- ❖ 2021. – nav iespējams noteikt «ģimenes uzņēmumā strādājošu nealgotu darbinieku»

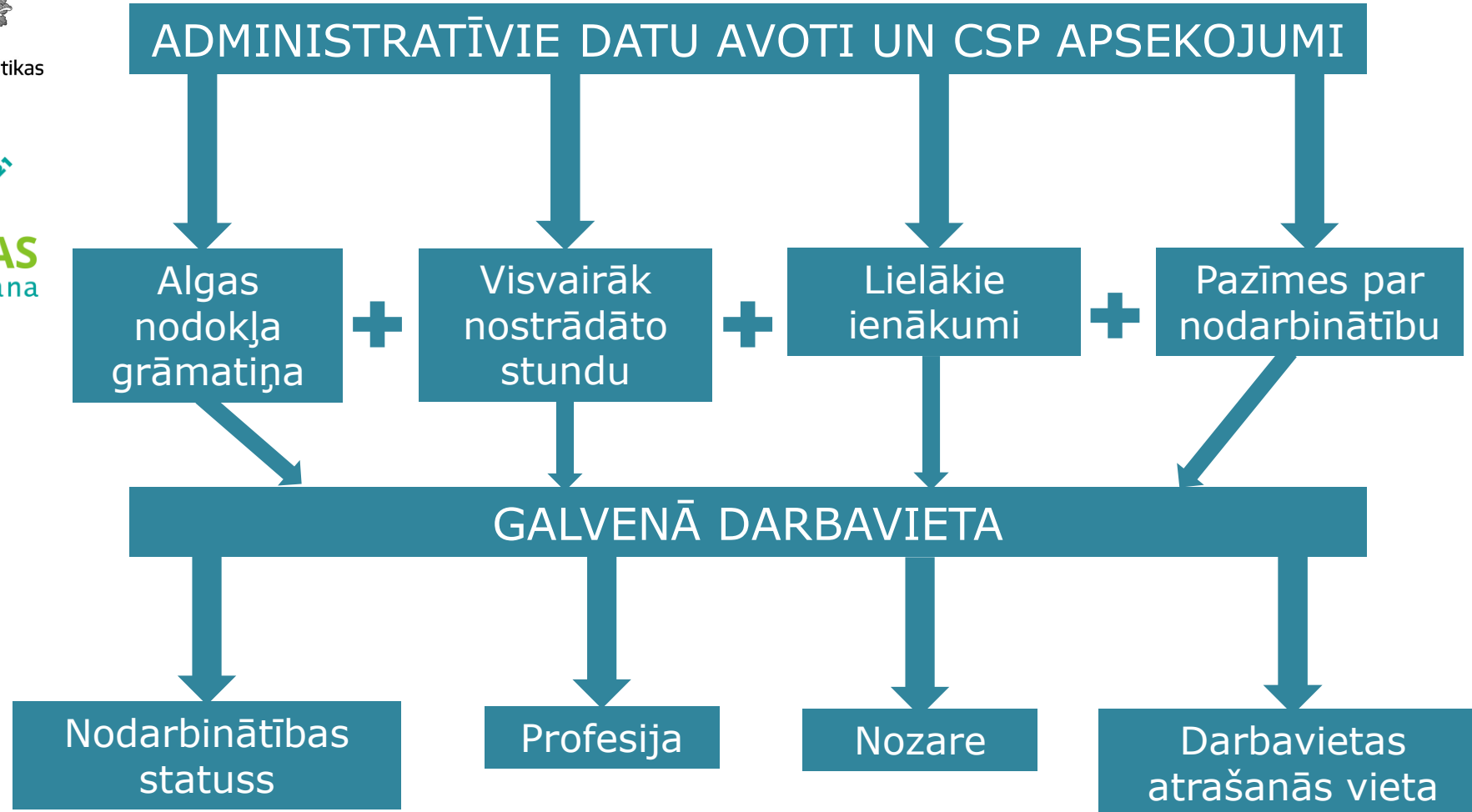
Rādītāju sagatavošana



Centrālā statistikas
pārvalde



TAUTAS
skaitīšana

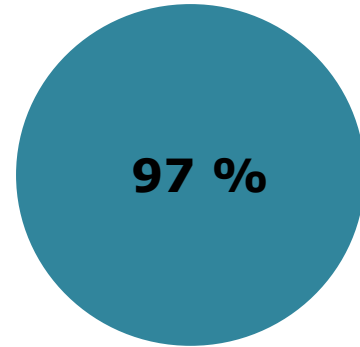




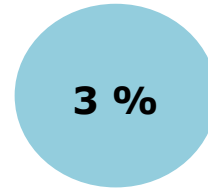
Centrālā statistikas
pārvalde



Datu avoti



Valsts ieņēmumu dienesta dati



Citi administratīvie un CSP apsekojumu dati

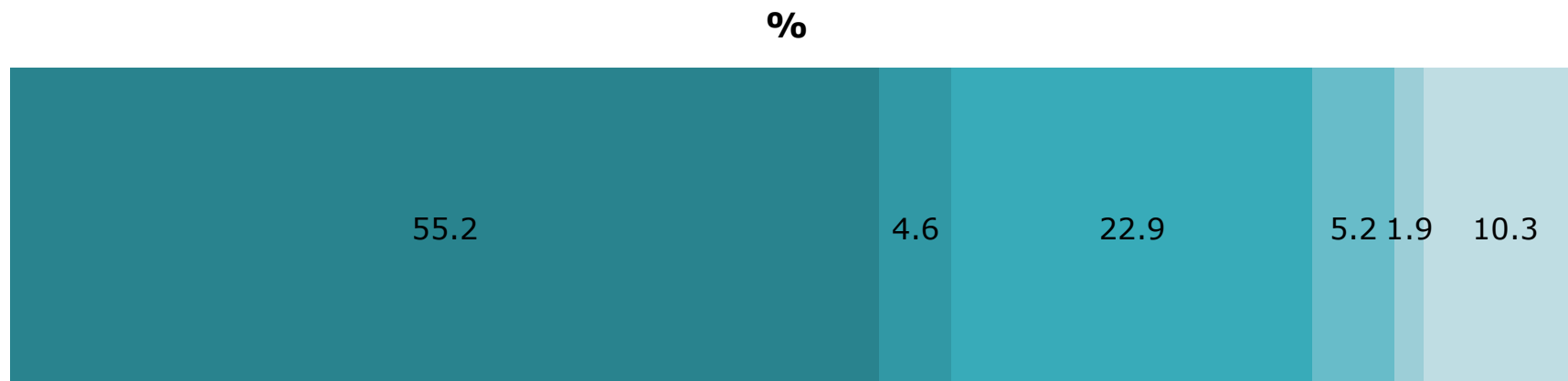
- ❖ Datu avotiem tiek veikta kvalitātes izvērtēšana – laicrindās, izmaiņās likumdošanā un sociāli ekonomiskajos procesos valstī.
- ❖ Saskaņā ar Eiropas Parlamenta un Padomes regulas (EK) Nr. 223/2009 12. pantu tiek piemēroti kvalitātes kritēriji katram datu avotam: atbilstība, precizitāte, savlaicīgums, punktualitāte, pieejamība, skaidrība, salīdzināmība, saskaņotība.



Centrālā statistikas
pārvalde



Ekonomiskās aktivitātes statuss



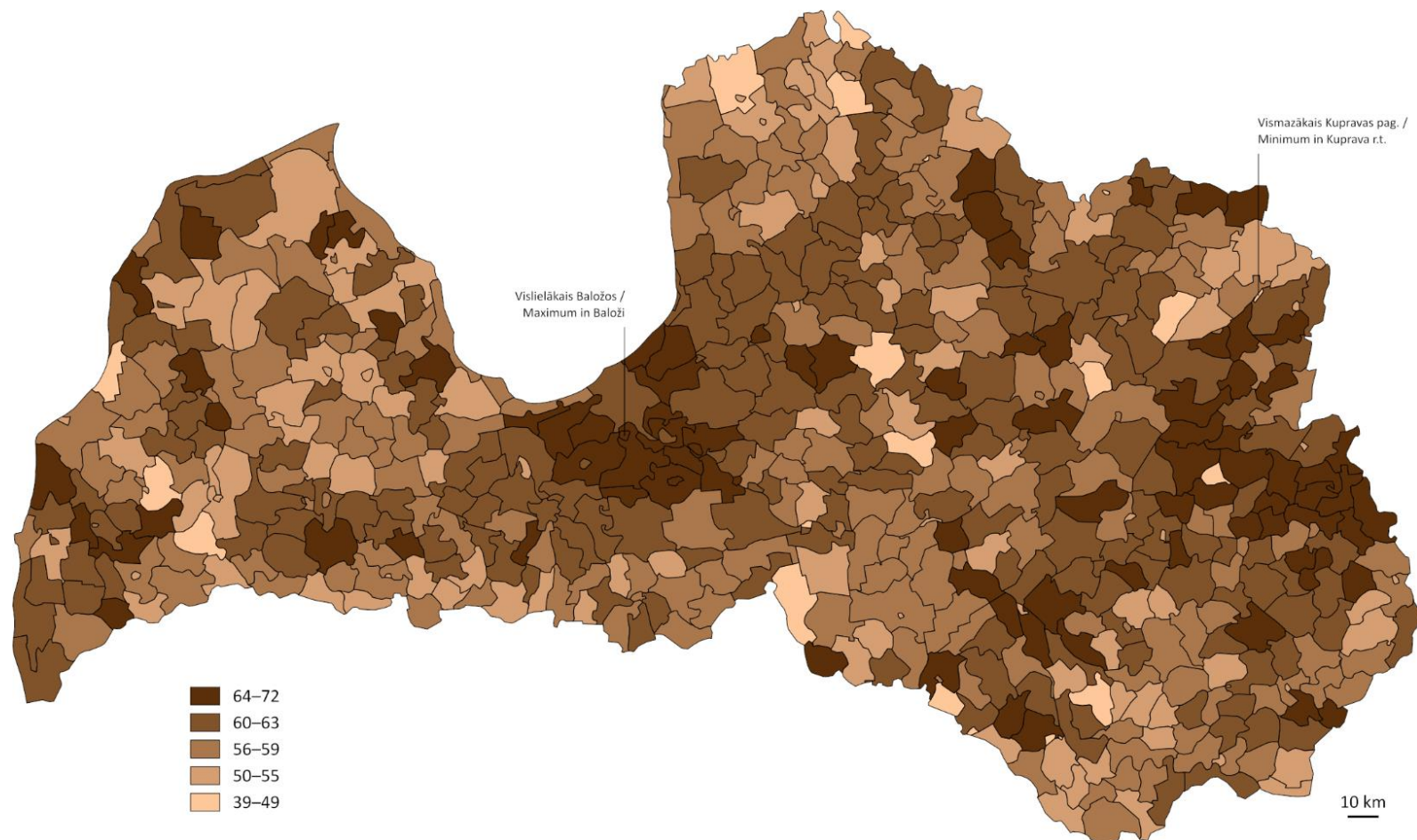
- Nodarbinātie/ Employed
- Bezdarbnieki/ Unemployed
- Nestrādājoši pensionāri/
- Nestrādājoši skolēni, studenti/
- Iedzīvotāji, kuri saņem ienākumus no īpašuma vai ieguldījumiem/
- Cits

Imputācijas ekonomiskās aktivitātes statusam netiek veiktas.



Centrālā statistikas
pārvalde

Ekonomiski aktīvie iedzīvotāji pilsētās un pagastos 2021. gadā (%)

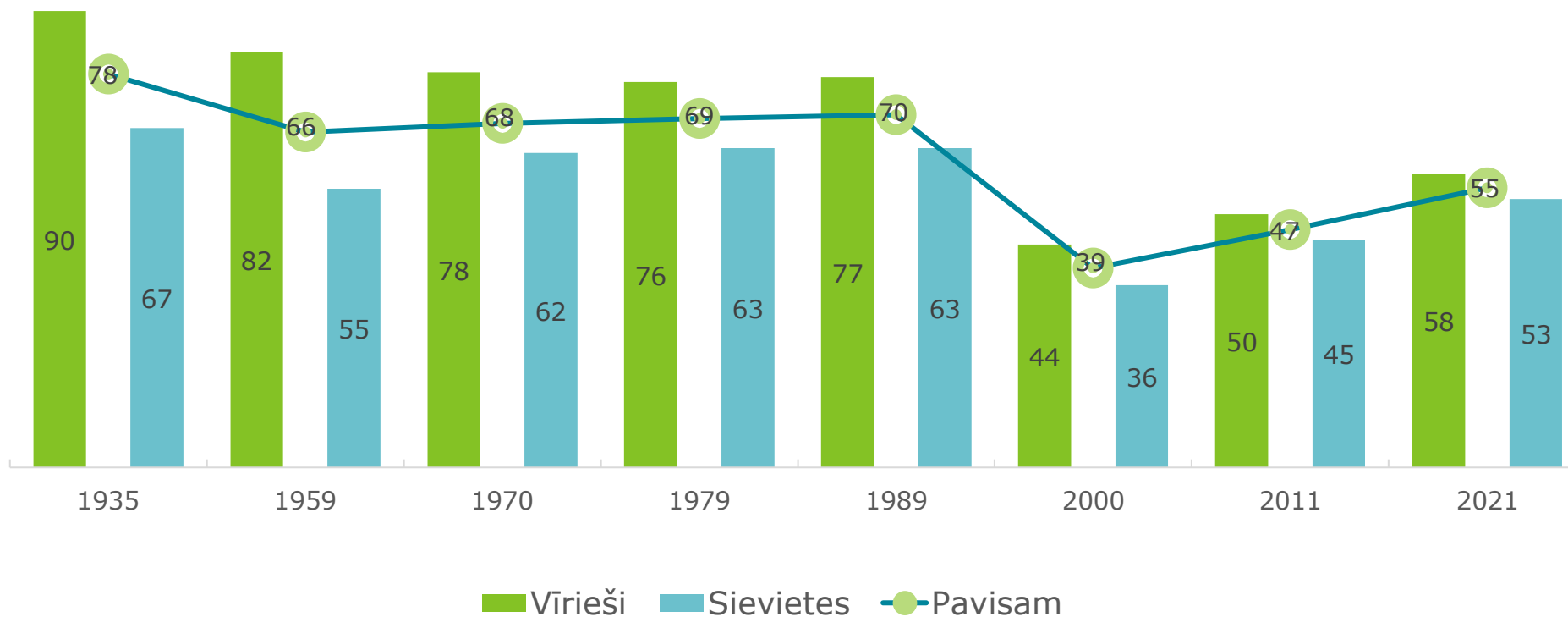




Centrālā statistikas
pārvalde



Nodarbinātības līmenis



Imputācijas nodarbinātībai netiek veiktas.

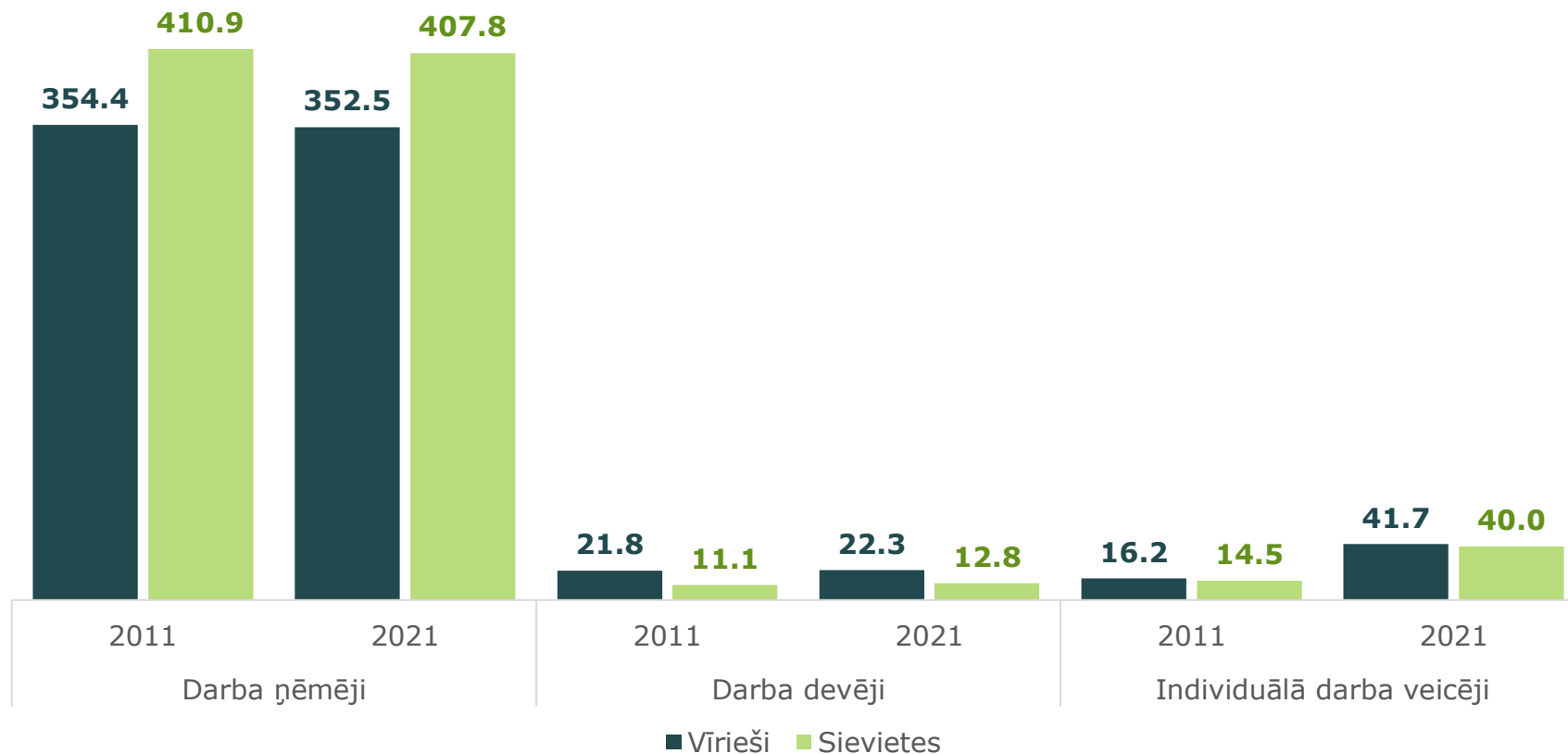


Centrālā statistikas
pārvalde



Nodarbinātības statuss

Tūkstošos



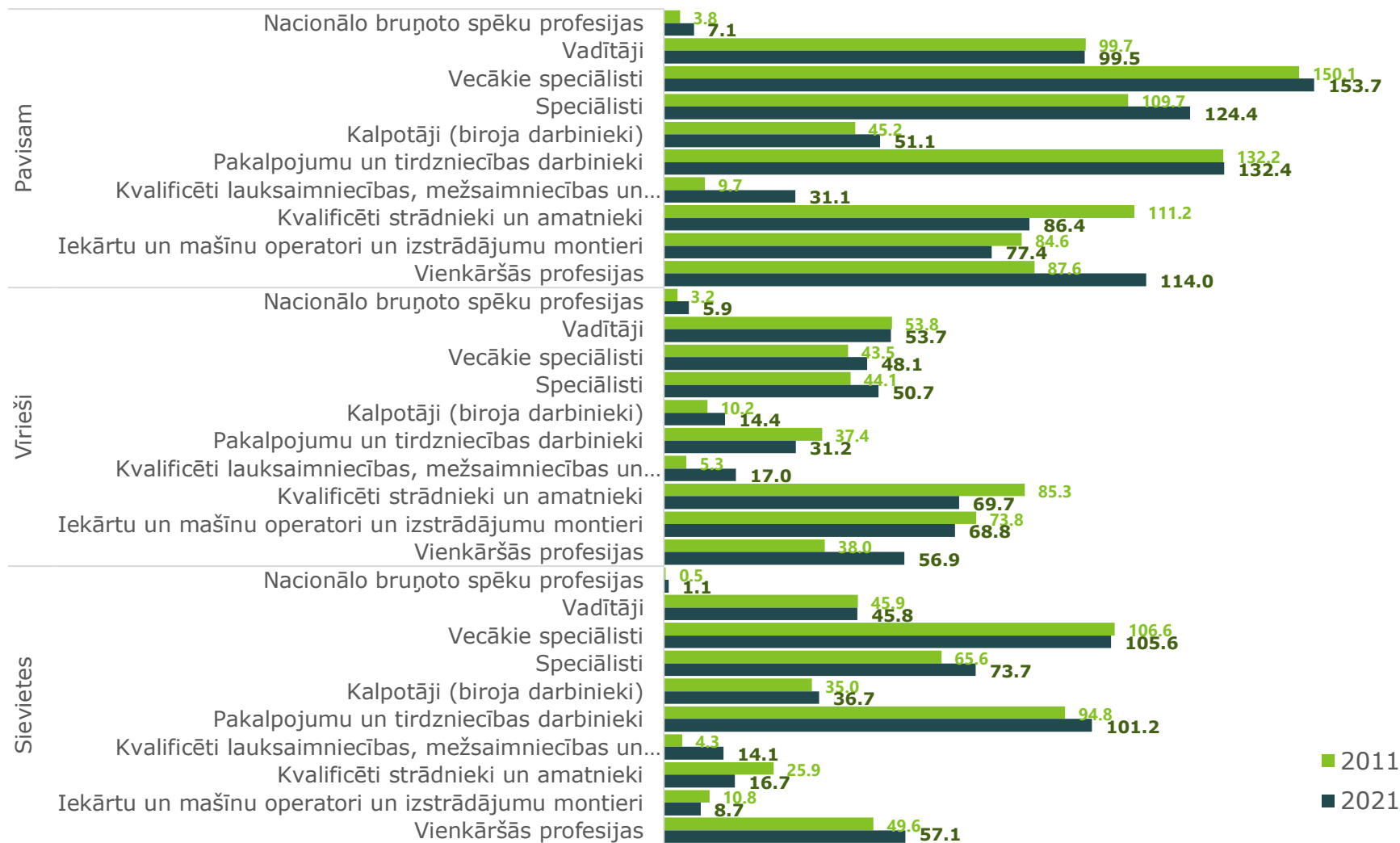
Imputācijas nodarbinātības statusam netiek veiktas.



Centrālā statistikas
pārvalde



Profesija (%)



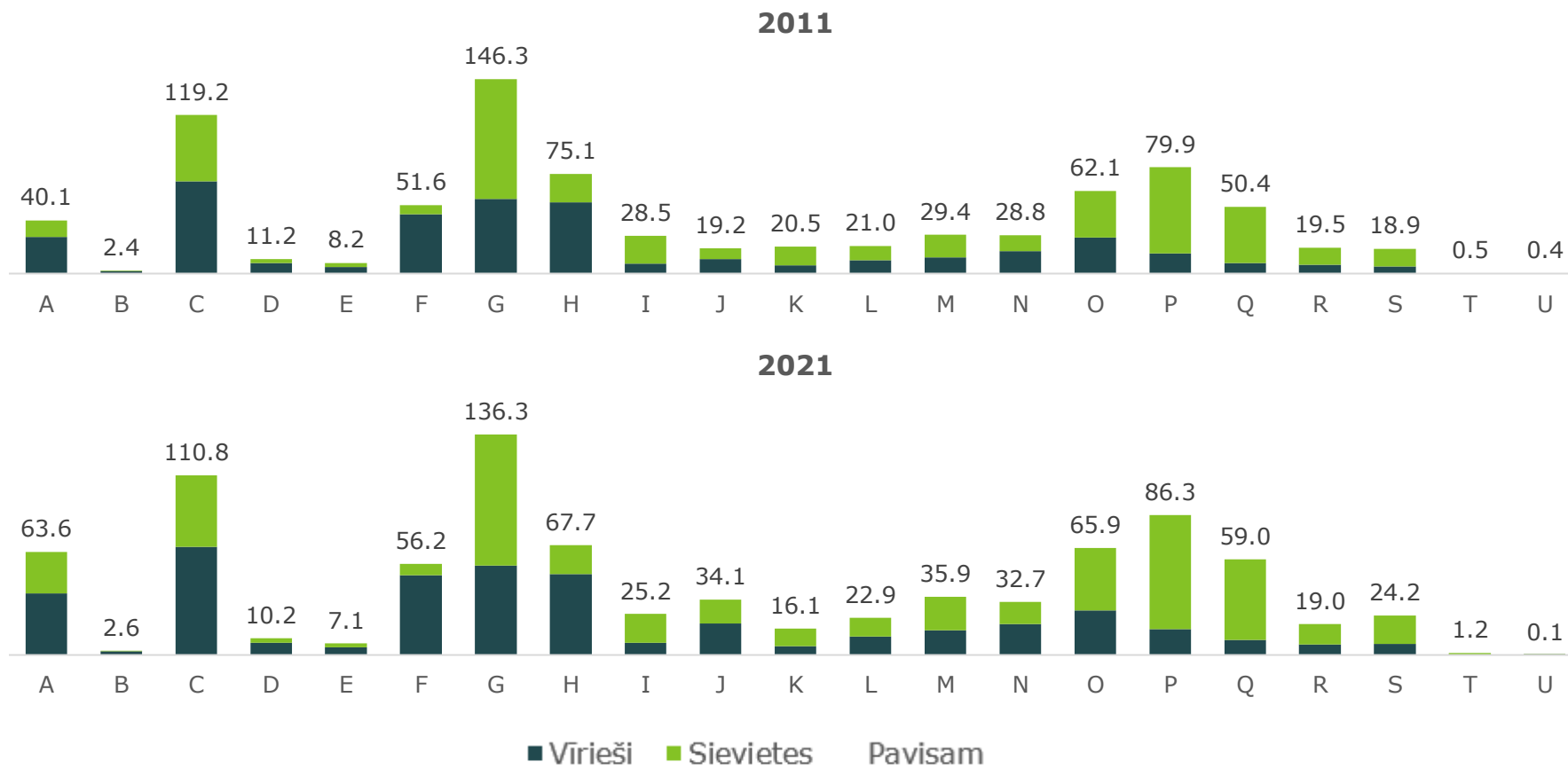
Imputācijas nezināmās profesijās nodarbinātajiem tiek veiktas 4.1 % apmērā.



Centrālā statistikas
pārvalde



Nozare (tūkstošos)



Imputācijas nezināmās nozarēs nodarbinātajiem tiek veiktas 0.7 % apmērā.



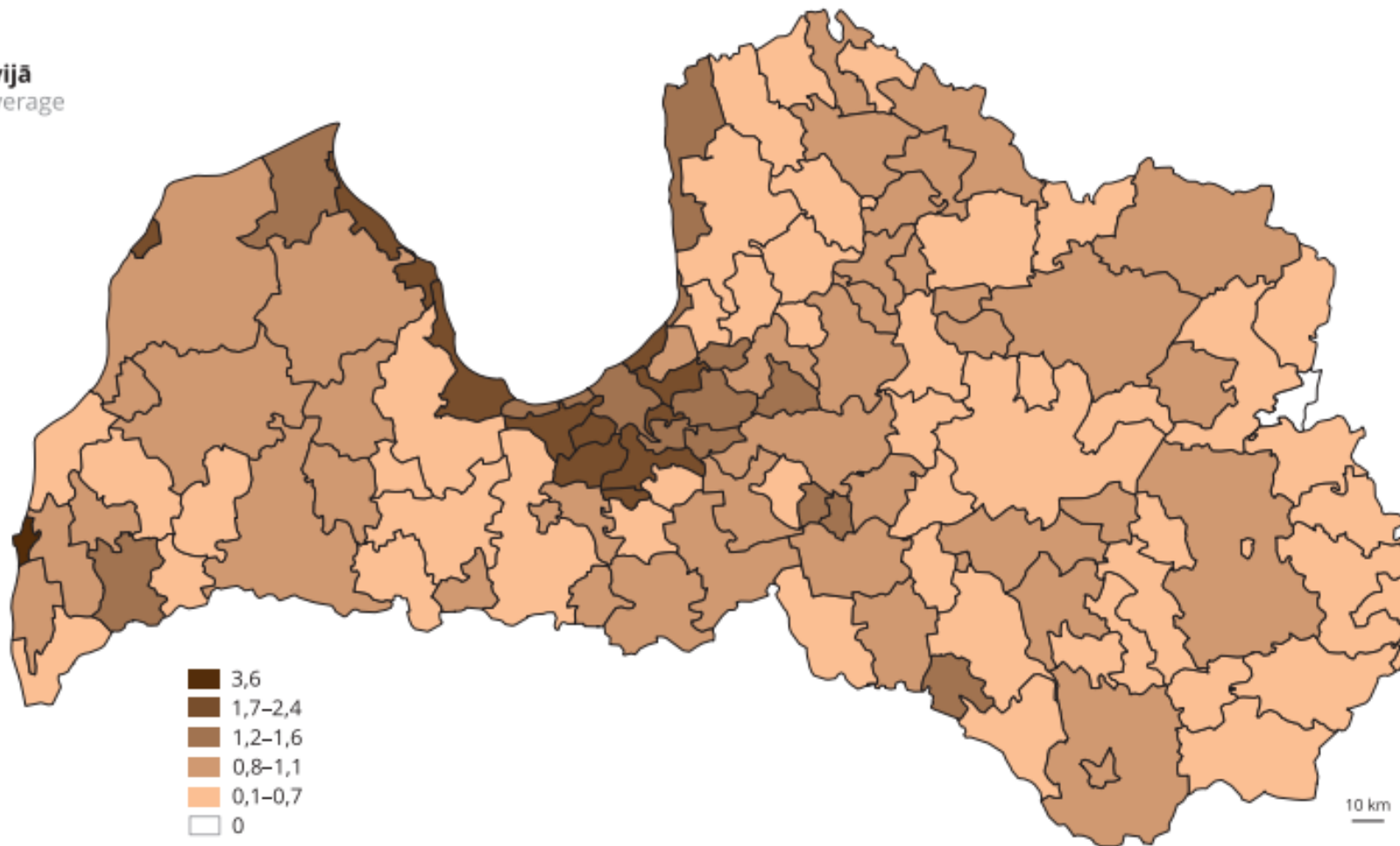
Centrālā statistikas
pārvalde



Darbavietas atrašanās vieta (ārvalstīs nodarbināto īpatsvars)

1,3 %

vidēji Latvijā
national average



Imputācijas darbavietas atrašanās vietai netiek veiktas.



Centrālā statistikas
pārvalde



Pieejamie dati par ekonomisko aktivitāti Latvijā

- ❖ Ekonomiskā aktivitāte (EKA tabulas) - https://data.stat.gov.lv/pxweb/lv/OSP_PUB/START_EMP_NBB_NBA/?tablelist=true
- ❖ Nodarbinātība (EKA tabulas) – statuss, profesija, nozare - https://data.stat.gov.lv/pxweb/lv/OSP_PUB/START_EMP_NB_NBLA/?tablelist=true
- ❖ Kartes - <https://stat.gov.lv/lv/statistikas-temas/darbs/bezdarbs/kartes/k460-darba-mekletajubezdarbnieku-ipatsvars>
- ❖ Hiperkubu dati par iedzīvotāju skaitu būs pieejami šī gada beigās un pārējie ekonomiskās aktivitātes rādītāji līdz nākamā gada beigām Eurostat.
- ❖ Metadati - <https://stat.gov.lv/lv/metadati/12730-ekonomiska-aktivitate/sims2>



Centrālā statistikas
pārvalde



Turpmāk

- ❖ Datu kvalitātes izvērtēšana – kā novērtēt neregistrēto nodarbinātību/ bezdarbu?
- ❖ Jaunu datu avotu iekļaušana aprēķinos
- ❖ Ikgadēja datu sagatavošana – cik ātri iespējams sagatavot datus, ņemot vērā VID iesniegto gada datu termiņu – septembra beigas no gada sākuma.
- ❖ Jaunu datu apstrādes programmu ieviešana, kas maksimāli automatizētu datu apstrādes procesu



Centrālā statistikas
pārvalde

Paldies!