



Centrālā statistikas
pārvalde

2021. gada tautas skaitīšanas rādītāji – izglītības līmenis

SIGITA PURONA-SIDA

*Centrālās statistikas pārvaldes
Sociālās statistikas departamenta direktora vietniece*



Centrālā statistikas
pārvalde

Datu salīdzināmība

| 2011 un iepriekš | 2021 8 līmeņi | 2021 5 grupas |
|--|---|---|
| Zemāka par pamatizglītību | ISCED 1. līmenis. Pamatizglītības pirmais posms (sākumskolas izglītība) | Nav skolas izglītības vai izglītība ir zemāka par pamatskolas izglītību (ISCED 0. un 1. līmenis); |
| Pamatizglītība | ISCED 2. līmenis. Pamatskolas izglītība | Pamatskolas izglītība (ISCED 2. līmenis); |
| Vispārējā vidējā izglītība | ISCED 3. līmenis. Vidējā izglītība | Vidējā izglītība (ISCED 3. līmenis); |
| Profesionālā vidējā vai arod izglītība | ISCED 4. līmenis. Pēcvidējā izglītība, kas nav augstākā izglītība | Profesionālā izglītība pēc vidējās izglītības (nav augstākā izglītība) (ISCED 4. līmenis); |
| Augstākā izglītība | ISCED 5. līmenis. Īsā cikla augstākā izglītība | Augstākā izglītība, ieskaitot doktora grādu (ISCED 5., 6., 7., 8. līmenis). |
| | ISCED 6. līmenis. Bakalaura vai līdzvērtīgs līmenis. | |
| | ISCED 7. līmenis. Maģistra grāds (ieskaitot profesionālo); otrā līmeņa profesionālā augstākā izglītība ar studiju ilgumu 5 gadi | |
| | ISCED 8. līmenis. Doktora grāds | |



Centrālā statistikas
pārvalde

Administratīvie dati – 32 datu avoti



- 2011. gada tautas skaitīšana;
- Finanšu ministrijas datubāze par valsts tiešās pakļautības iestāžu darbiniekiem (līdz 2018. gadam);
- Valsts kancelejas datubāze par valsts tiešās pakļautības iestāžu darbiniekiem (sākot ar 2019. gadu);
- Augstskolās studējošie un absolventi pa gadiem (no 2012. līdz 2017. gadam dati no augstākās izglītības iestādēm, no 2018. gada Izglītības un zinātnes ministrijas (IZM) Valsts izglītības informācijas sistēma (VIIS));
- IZM dati par pedagogu izglītību pa gadiem (sākot ar 2018. gadu);
- IZM dati par akadēmiskā personāla izglītību (sākot ar 2018. gadu);
- IZM dati par sertificētām auklēm (sākot ar 2018. gadu)
- CSP darbaspēka apsekojums;
- CSP EU-SILC apsekojums;
- Studiju un zinātnes administrācijas dati (no 2011. līdz 2019. gadam);
- Valsts izglītības attīstības aģentūras dati (sākot ar 2020. gadu)
- Akadēmiskās informācijas centrs (no 2012. līdz 2019. gadam));
- CSP apsekojums par datoru un interneta lietošanu mājāsaimniecībās;
- Latvijas Zvērinātu advokātu padomes dati par advokātiem, viņu palīgiem (sākot ar 2018. gadu);
- Latvijas Zvērinātu notāru padomes dati par notāriem, viņu palīgiem (sākot ar 2018. gadu);
- Latvijas Zvērinātu tiesu izpildītāju padomes dati par tiesu izpildītājiem, viņu palīgiem (sākot ar 2018. gadu);
- IZM VIIS dati par izglītojamajiem, kas sekmīgi beiguši sākumskolu, vispārīzglītojošās vai profesionālās mācību programmas (profesionālās izglītības iestādes sāka ievadīt datus no 2015. gada 1. septembra, VIIS stājās spēkā no 2010. gada 1. septembra, vispārīzglītojošās skolas datus varēja sākt ievadīt no 2012. gada);
- Latvijas Zinātņu akadēmijas dati par zinātņu doktoriem (līdz 2016. gadam);
- Veselības inspekcijas dati (sākot ar 2016. gadu);
- Nodarbinātības valsts aģentūras dati (sākot ar 2015. gadu);
- Pilsonības un migrācijas lietu pārvaldes dati par uzturēšanās atļauju saņēmušo personu izglītības līmeni (sākot ar 2019. gadu);
- Latvijas Farmaceitu biedrības dati (sākot ar 2019. gadu);
- CSP tautas mikroskaitīšana (2015. gads);
- CSP ārējās migrācijas apsekojums (2018. gads);
- CSP pieaugušo izglītības apsekojums (2015. gads);
- Dati par sertificētiem gidiem (sākot ar 2019. gadu);
- Būvniecības valsts kontroles biroja (BIS) dati (sākot ar 2020. gadu);
- Zemkopības ministrijas dati par veterinārārstiem (sākot ar 2020. gadu);
- Rīgas Metropolijas Romas katoļu kūrijas dati par garīgo personālu (sākot ar 2019. gadu);
- Latvijas Jūras administrācijas dati par jūrnieru sertifikātu ieguvējiem (sākot ar 2017. gadu);
- CSP lauku saimniecību struktūras apsekojums (2016. gads);
- Lauksaimniecības skaitīšana (2020. gads).



Centrālā statistikas
pārvalde

Datu kvalitāte, izglītības līmeņa atbilstība personas vecumam un noteiktām profesijām



| Izglītības līmenis | Minimālais iespējamais vecums |
|---|-------------------------------|
| ISCED 1. līmenis. Pamatizglītības pirmais posms (sākumskolas izglītība) | vismaz 12 gadi un vairāk |
| ISCED 2. līmenis. Pamatskolas izglītība | vismaz 14 gadi un vairāk |
| ISCED 3. līmenis. Vidējā izglītība | vismaz 17 gadi un vairāk |
| ISCED 4. līmenis. Pēcvidējā izglītība, kas nav augstākā izglītība | vismaz 18 gadi un vairāk |
| ISCED 5. līmenis. Īsā cikla augstākā izglītība | vismaz 19 gadi un vairāk |
| ISCED 6. līmenis. Bakalaura vai līdzvērtīgs līmenis. | vismaz 20 gadi un vairāk |
| ISCED 7. līmenis. Maģistra grāds (ieskaitot profesionālo); otrā līmeņa profesionālā augstākā izglītība ar studiju ilgumu 5 gadi | vismaz 21 gads un vairāk |
| ISCED 8. līmenis. Doktora grāds | vismaz 25 gadi un vairāk |



Centrālā statistikas
pārvalde

Korekcijas un imputācijas



Ja nav pilnīgas ziņas par augstāko izglītību ieguvušajiem – nav precizēts, vai izglītības līmenis atbilst 1. līmeņa profesionālās augstākās (koledžas) izglītībai, bakalaura vai maģistra grādam. Tiek veiktas korekcijas:

- ja 2011. gada tautas skaitīšanā augstākais iegūtais izglītības līmenis bija “augstākā izglītība” un citi dati nesniedza informāciju par konkrētu izglītības grādu, tiek uzskatīts, ka persona ieguvusi maģistra grādu (ISCED 7. līmeņa izglītību), ja dzimusi pirms 1977. gada;
- ja kādos datos augstākais iegūtais izglītības līmenis bija “augstākā izglītība”, bet citos – 1. līmeņa profesionālā augstākā (koledžas) izglītība (ISCED 5. līmenis), tad prioritāri tika izvēlēts konkrēts izglītības līmenis – ISCED 5.

Ja izglītības līmeni nevar noteikt datus, vai arī tas nav precīzi zināms (ir zināms tikai tas, ka tā ir augstākā izglītība) 5,8 % Latvijas iedzīvotāju vecumā 15 un vairāk gadi.

Veiktas imputācijas – trūkstošo vērtību aizstāšana ar ticamām un saskanīgām vērtībām, izmantojot matemātiskas metodes.

Izglītības līmeņa imputācijas jeb trūkstošo vērtību aizvietošana ar ticamām un saskanīgām vērtībām ir nepieciešamas, jo 01.01.2021.:

- izglītības līmenis nav zināms (apmēram 35 tūkst. personu jeb 2,2 % iedzīvotāju vecumā 15 gadi un vairāk),
- ir zināms, ka personai ir augstākā izglītība, kuru nepieciešams noteikt precīzāk atbilstoši ISCED līmeņiem (apmēram 56 tūkst. personu jeb 3,6 % iedzīvotāju vecumā 15 gadi un vairāk).

Lai veiktu augstākā iegūtā izglītības līmeņa imputācijas, jābūt apkopotiem datiem par tautas skaitīšanas [profesijas rādītāju](#).



Centrālā statistikas
pārvalde

Imputāciju apmērs pa izglītības līmeņiem (procentos)



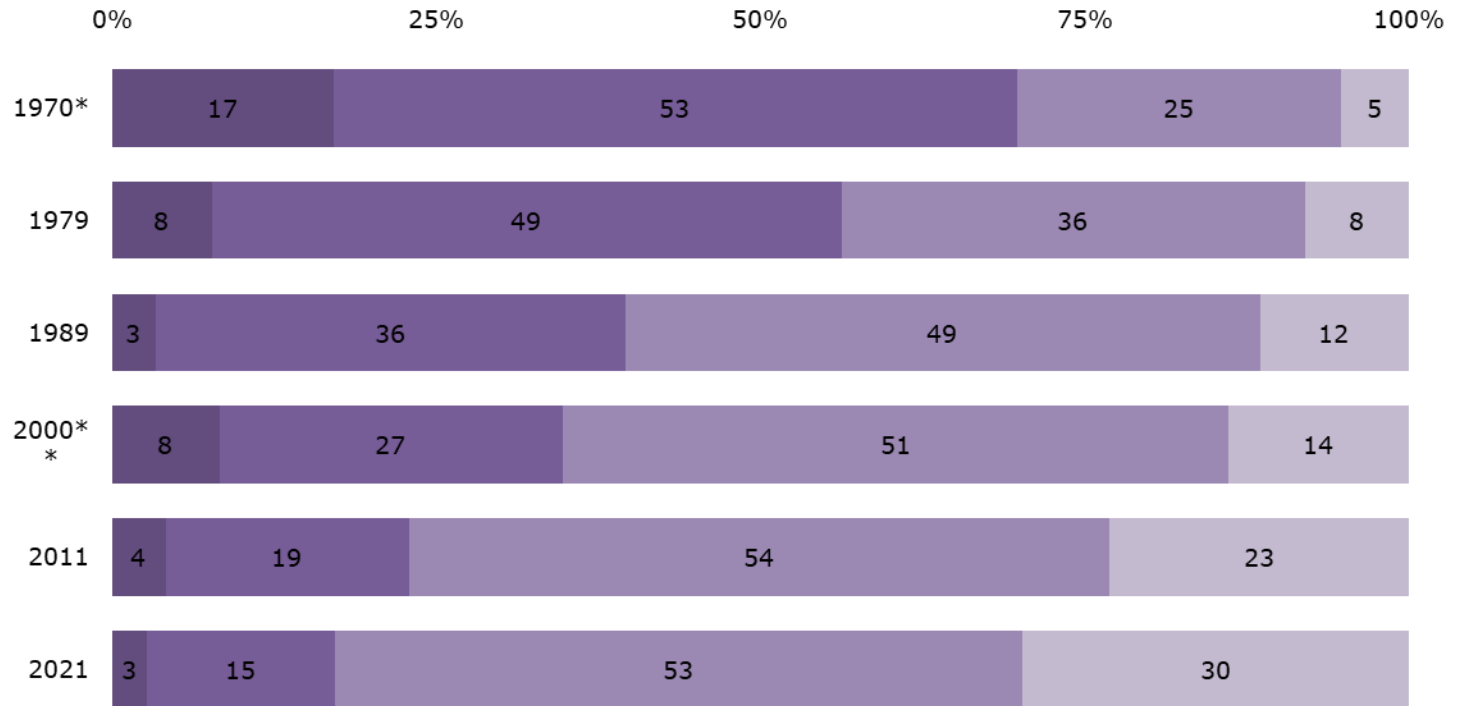
| Izglītības līmenis | % |
|---|-------------|
| Pavisam | 5,82 |
| Nav skolas izglītības vai zemāka par sākumskolas izglītību (ISCED 0. līmenis) | 0 |
| Pamatizglītības pirmais posms (sākumskolas izglītība) (ISCED 1. līmenis) | 0 |
| Pamatizglītības otrais posms (pamatskolas izglītība) (ISCED 2. līmenis) | 0,12 |
| Vidējā izglītība (ISCED 3. līmenis) | 1,15 |
| Arodizglītība pēc vispārējās vai profesionālās vidējās izglītības; profesionālā vidējā izglītība pēc vispārējās vidējās izglītības (ne augstākā izglītība) (ISCED 4. līmenis) | 0,02 |
| Pirmā līmeņa profesionālā augstākā izglītība (koledža) (ISCED 5. līmenis) | 0,17 |
| Bakalaura grāds (ieskaitot profesionālo); otrā līmeņa profesionālā augstākā izglītība ar studiju ilgumu 3-4 (ISCED 6. līmenis) | 2,00 |
| Maģistra grāds (ieskaitot profesionālo); otrā līmeņa profesionālā augstākā izglītība ar studiju ilgumu 5 gadi (ISCED 7. līmenis) | 2,36 |
| Doktora grāds (ISCED 8. līmenis) | - |



Centrālā statistikas
pārvalde



Iedzīvotāji (15 un vairāk gadu vecumā) pēc augstākā iegūtā izglītības līmeņa tautas skaitīšanu gados (tūkst., %)



- Sākumskola vai zemāks izglītības līmenis (ISCED 0-1)/ No schooling or education is lower than basic education (ISCED 0-1)
- Pamatskolas izglītība (ISCED 2)/Basic education (ISCED 2)
- Vidējā izglītība un profesionālā izglītība (ISCED 3-4)/ Secondary and vocational education after secondary education (ISCED 3-4)
- Augstākā izglītība vai doktora grāds (ISCED 5-8)/ Higher education, including doctoral degree (ISCED 5-8)

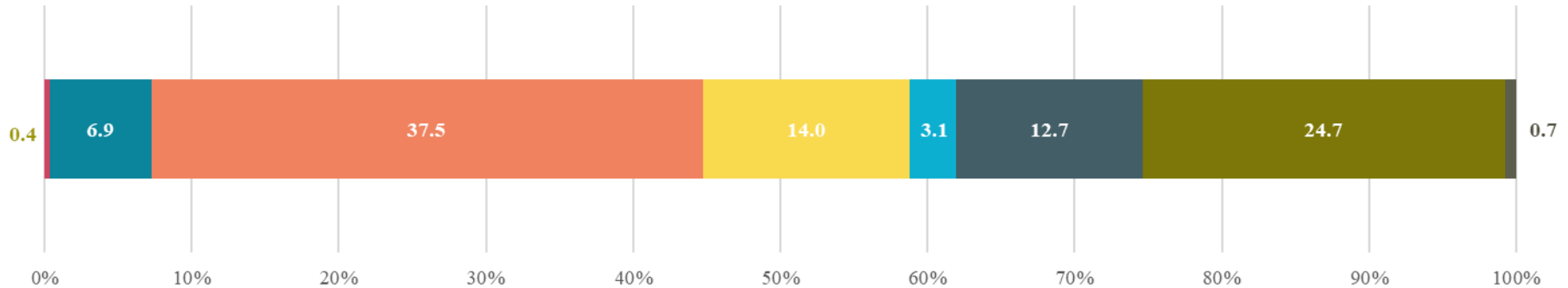


Centrālā statistikas
pārvalde



25 gadus un vecāku nodarbināto iedzīvotāju izglītības līmenis 2021. gada sākumā

(procentos)



■ Sākumskolas izglītība

■ Vidējā izglītība

■ Pirmā līmeņa profesionālā augstākā izglītība (koledža)

■ Maģistra grāds

■ Pamatskolas izglītība

■ Profesionālā izglītība pēc vidējās izglītības (ne augstākā izglītība)

■ Bakalaura grāds

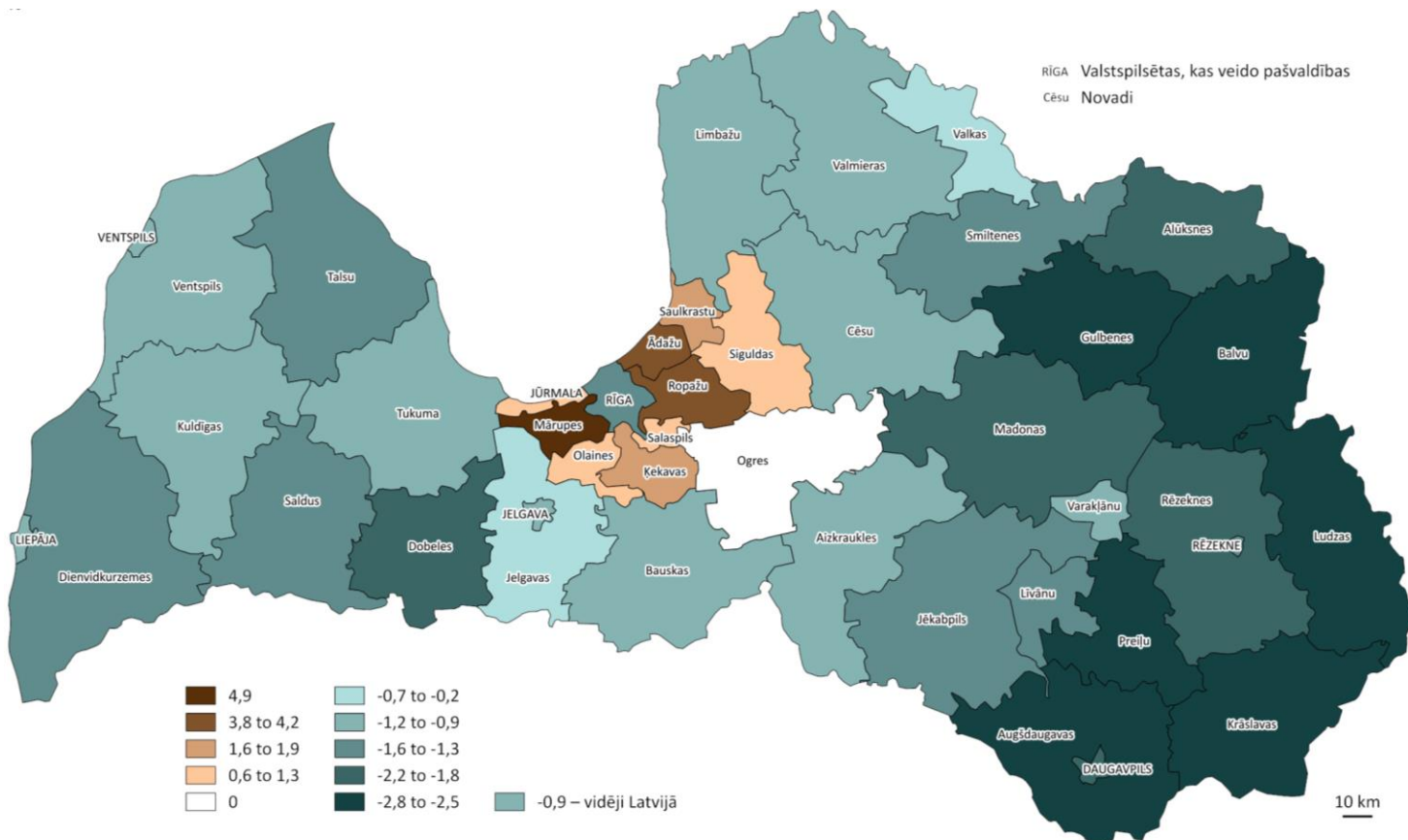
■ Doktora grāds



Centrālā statistikas
pārvalde

Iedzīvotāju skaita izmaiņas Latvijas administratīvajās teritorijās 2021. gadā (procentos)


TAUTAS
skaitīšana

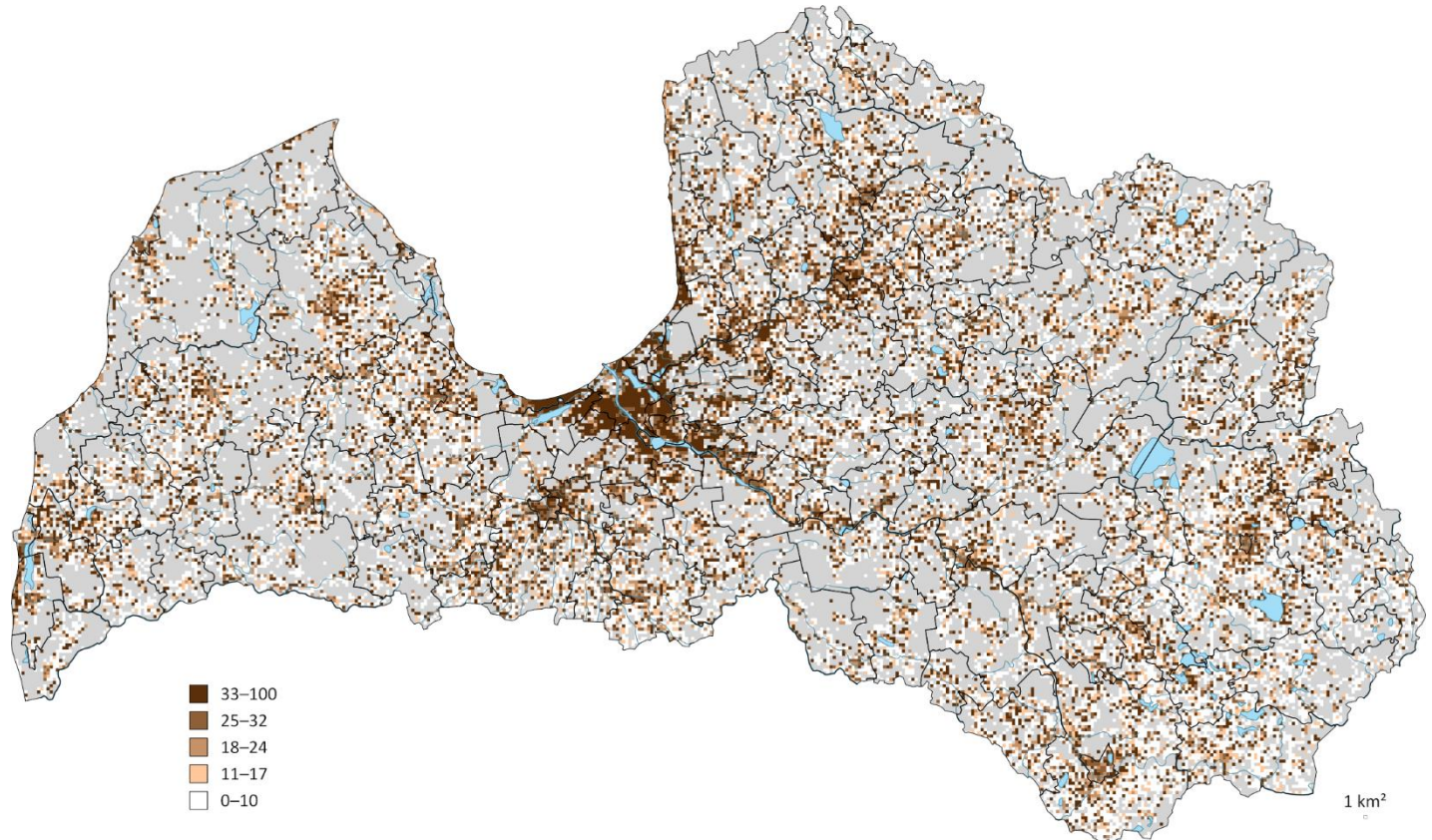




Centrālā statistikas
pārvalde



18 gadus vecu un vecāku iedzīvotāju īpatsvars ar augstāko izglītību vai doktora grādu 1 km² režģa šūnās 2021. gadā (procentos)

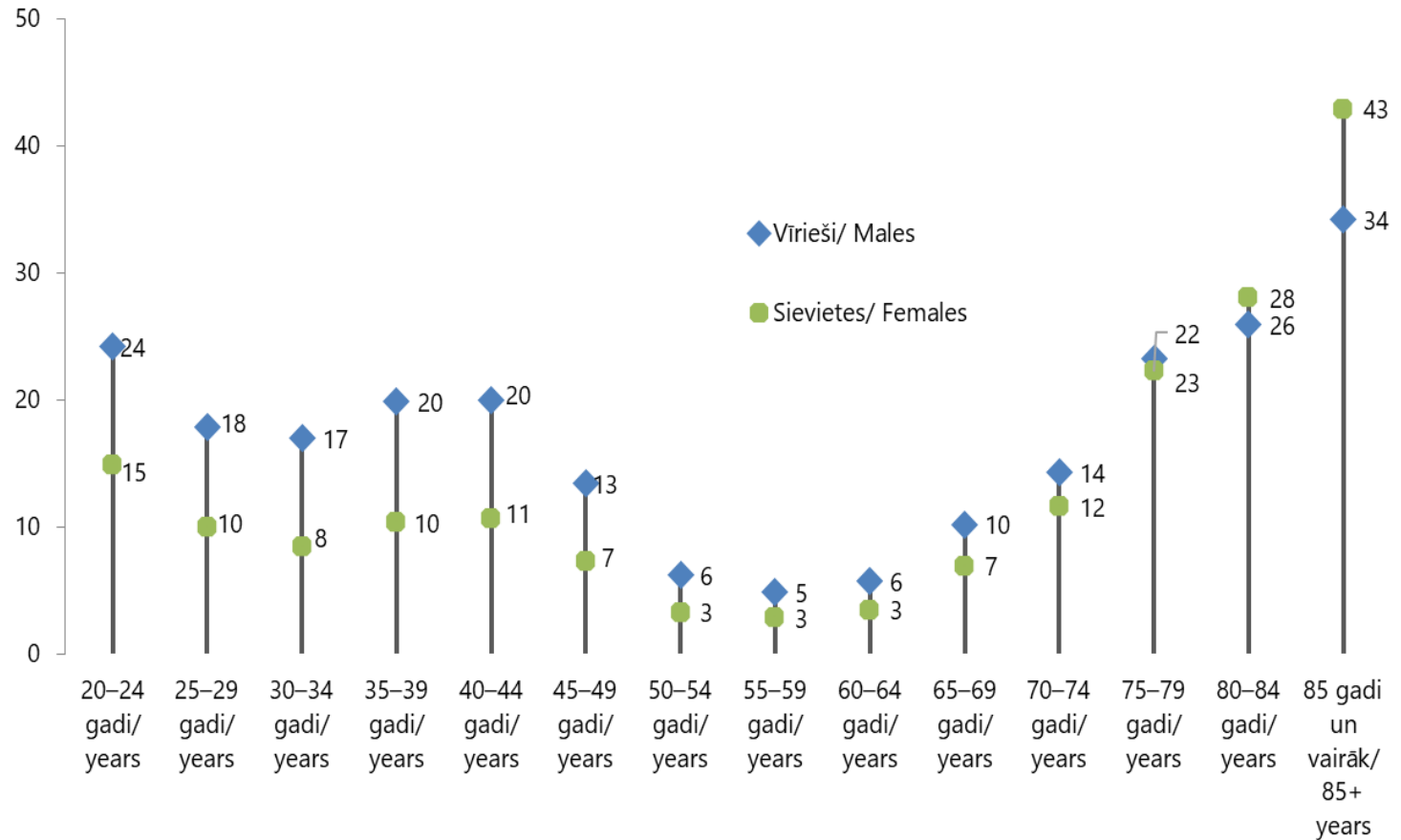




Centrālā statistikas
pārvalde



Iedzīvotāji ar pamata vai zemāku izglītības līmeni pēc dzimuma un vecuma 2021. gadā (%)

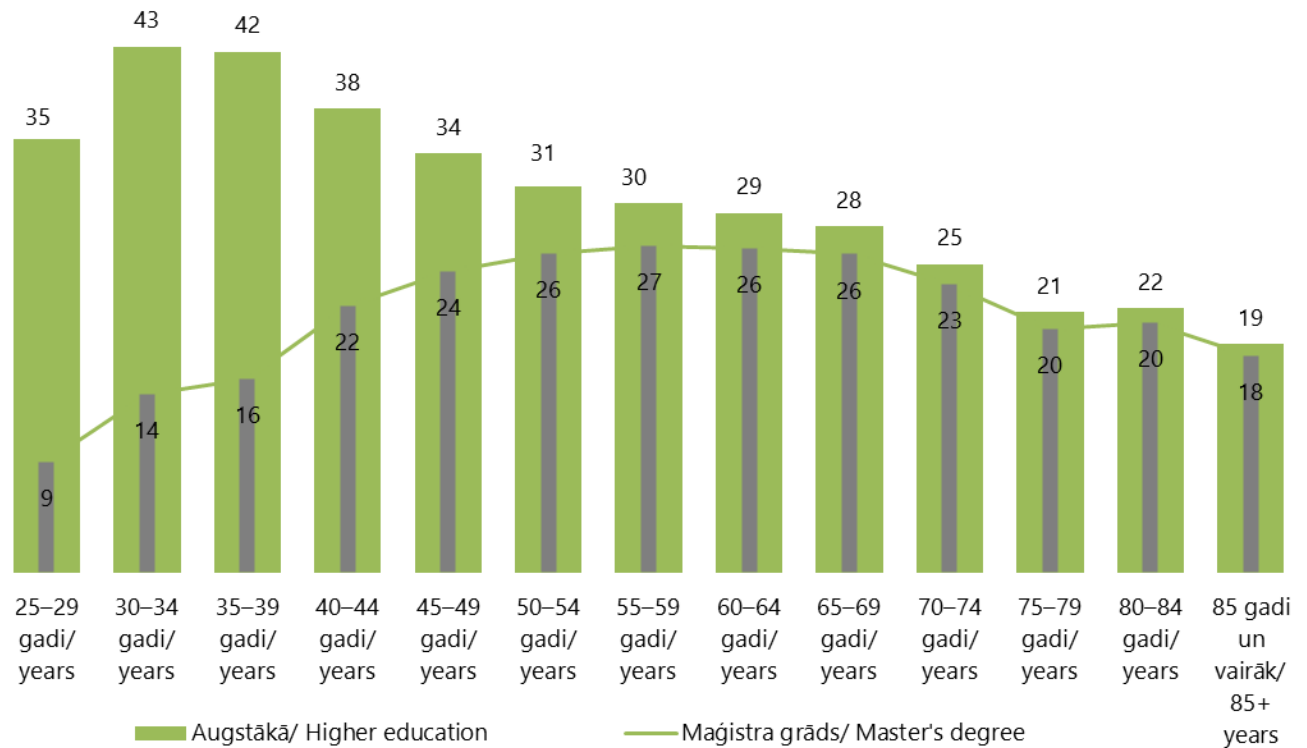




Centrālā statistikas
pārvalde



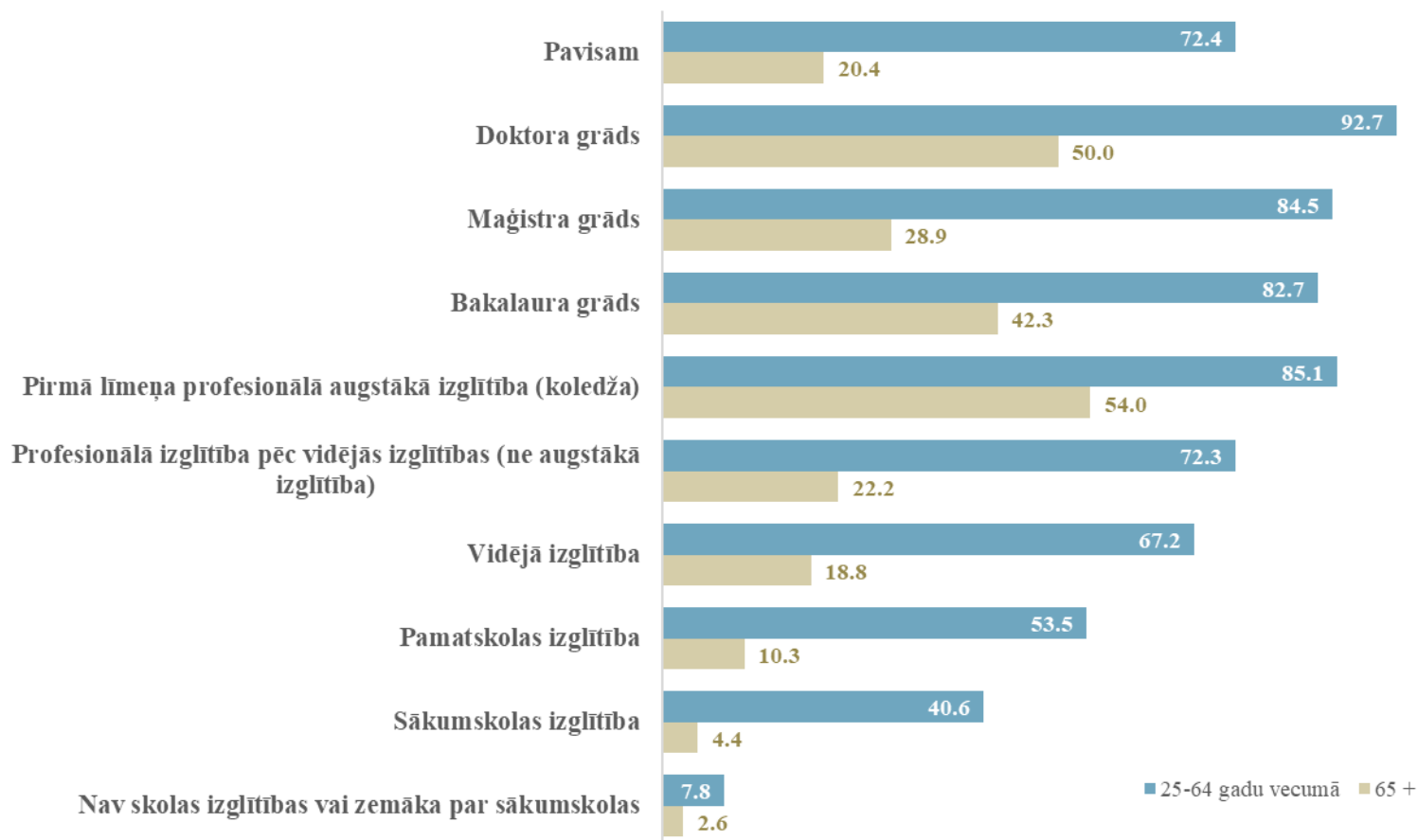
Iedzīvotāji ar augstāko izglītību pa vecuma grupām (procentos)





Centrālā statistikas
pārvalde

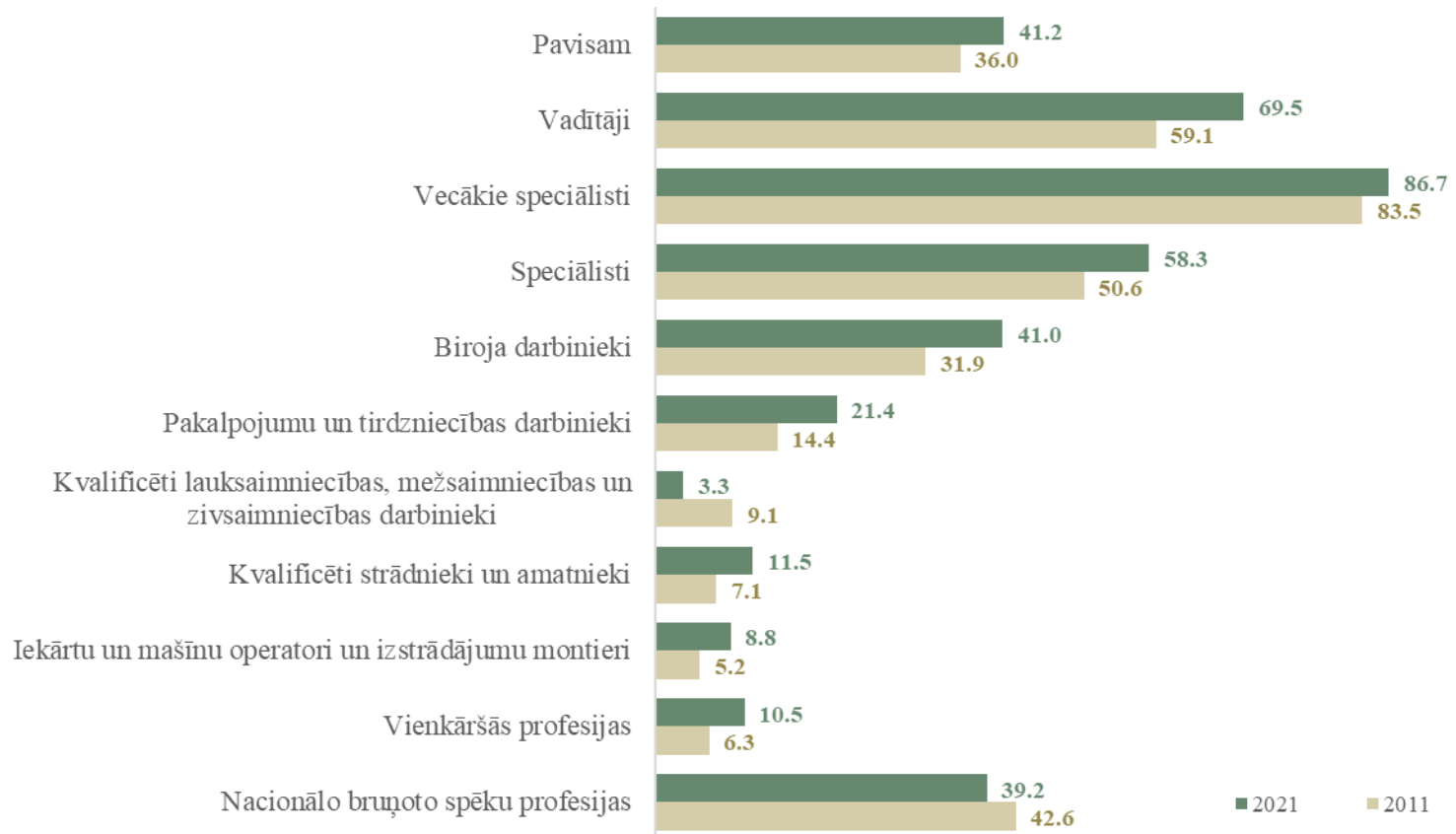
Nodarbinātības līmenis pēc iegūtā izglītības līmeņa pa vecuma grupām 2021. gadā (procentos)





Centrālā statistikas
pārvalde

Augstāko izglītību ieguvušie nodarbinātie 25 un vairāk gadu vecumā pēc profesijas 2011. un 2021. gada tautas skaitīšanā (procentos)





<https://stat.gov.lv/lv/statistikas-temas/izglitiba-kultura-zinatne/izglitibas-limenis>





Centrālā statistikas
pārvalde

sigita.purona-sida@csp.gov.lv

