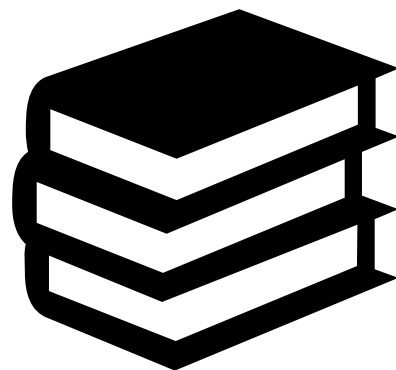


Sociālās statistikas publikāciju statistika



2023

Ance Ceriņa

Centrālās statistikas pārvaldes
Sociālās statistikas departaments

Statistikas padome
21.12.2023

Sociālā iekļaušanās. Nabadzība



Sociālā iekļaušanās. Materiālā un sociālā nenodrošinātība



Sociālā iekļaušanās. Iespējas nodrošināt pamatnepieciešamības



Sociālā iekļaušanās. Mājokļa apstākļi



Sociālā iekļaušanās. Izglītība



Sociālā iekļaušanās. Veselība



Sociālā iekļaušanās. Nodarbinātība



Preses relīze 12.01.2023

Jauna sadaļa oficiālās statistikas portālā par sociālās atstumtības riskam pakļautajām sabiedrības grupām

Sociālā iekļaušanās

GALVENIE RĀDĪTĀJI

Sociālā iekļaušanās. Riska grupas



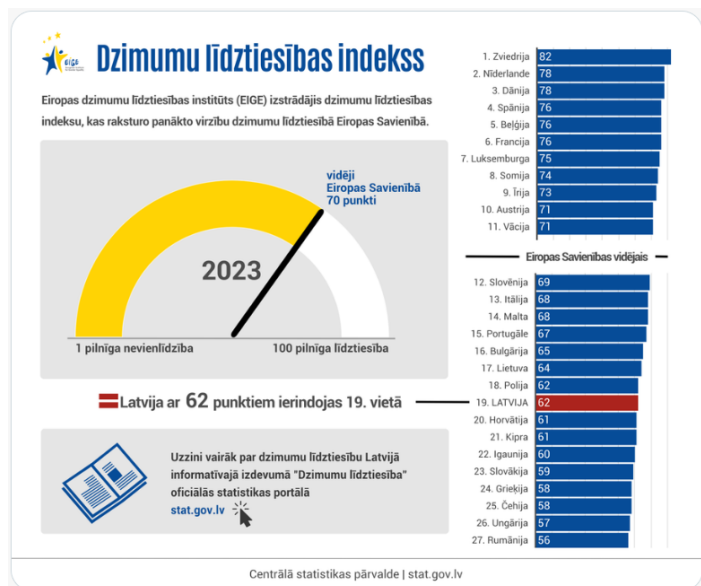


9 publikācijas

tai skaitā 3 jaunas:

informatīvie apskati:

- ▶ Veselības pašnovērtējums Latvijā 2022. gadā
- ▶ Apsekojuma "Pieaugušo izglītība" rezultāti
- ▶ Dzimumu līdztiesība, 2023





29

preses ziņojumi,

tai skaitā 9 unikāli,
kas neatkārtojas

papildus plānotajiem:

20 regulārie preses ziņojumi: demogrāfijas, nodarbinātības un bezdarba rādītāju (ceturkšņu, mēnešu)

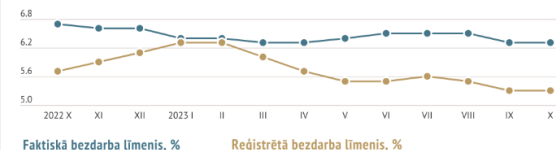
ārpusplāna ziņojumi par:

- jauno Sociālās iekļaušanās sadaļu OSP;
- SILC un DSA moduļu datiem;
- PIA rezultātiem- valodu prasmēm, latgaliešu valodas lietojumu
- publikācijām «Bērni Latvijā», «Demogrāfija», «Dzimumlīdztiesība»
- tematiskas relīzes-romu dienā, uzvārdu maiņas datiem, demogrāfijas datu pārrēķinu publicēšanu uc.

BEZDARBS LATVIJĀ 2023. GADA OKTOBRĪ

6,3 %

faktiskā bezdarba līmenis oktobrī

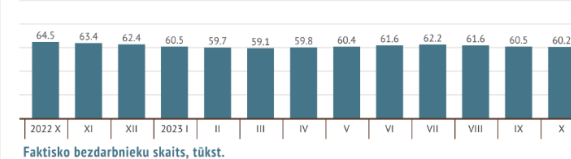


izmaiņas
gada laikā
-0,4
procentpunkti

izmaiņas
mēneša laikā
0,0
procentpunkti

60,2 tūkstoši

faktisko bezdarbnieku skaits



izmaiņas
gada laikā
-4,3
tūkstoši

izmaiņas
mēneša laikā
-0,3
tūkstoši

Centrālā statistikas pārvalde | stat.gov.lv

15

ārpus plāna
ziņojumi

↑ par 2/3 (66%) vairāk nekā
2022. gadā (9)



Latvijas statistika ✓
@CSP_Latvija
Following

57

INFOGRAFIKAS sociālajos tīklos

▶ no tām **37** unikālas

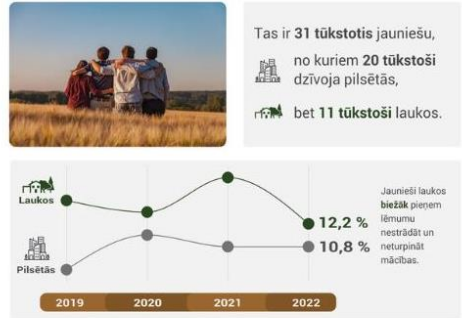
↑ par $\frac{3}{4}$ (76%) vairāk nekā 2022.g.(21)

svinību dienās vai pie jaunu datu publicēšanas dažādās sociālās statistikas tēmās

Šodien pasaulē tiek atzīmēta grāmatu un autortiesību diena! Grāmatas lasa puse Latvijas iedzīvotāju. Visvairāk grāmatu lasījuši un starp sievietēm, jauniešiem vecumā no 16 līdz 24 gadiem un iedzīvotājiem ar augstāko izglītību.



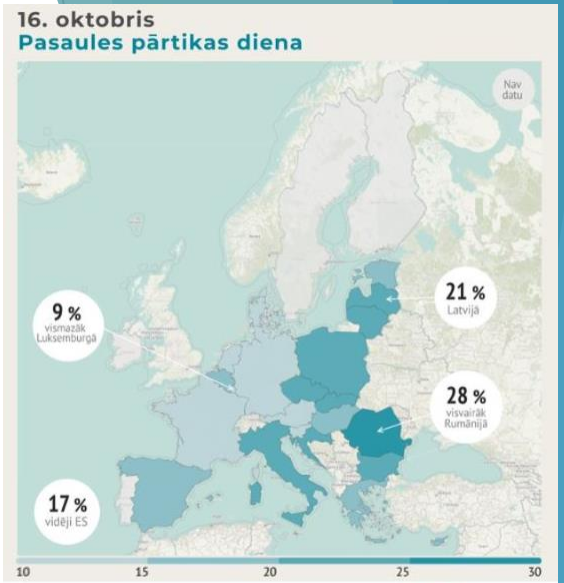
2022. gadā Latvijā no jauniešiem 15–29 gadu vecumā 11,3% NESTRĀDĀJA UN NEMĀCĪJĀS



57

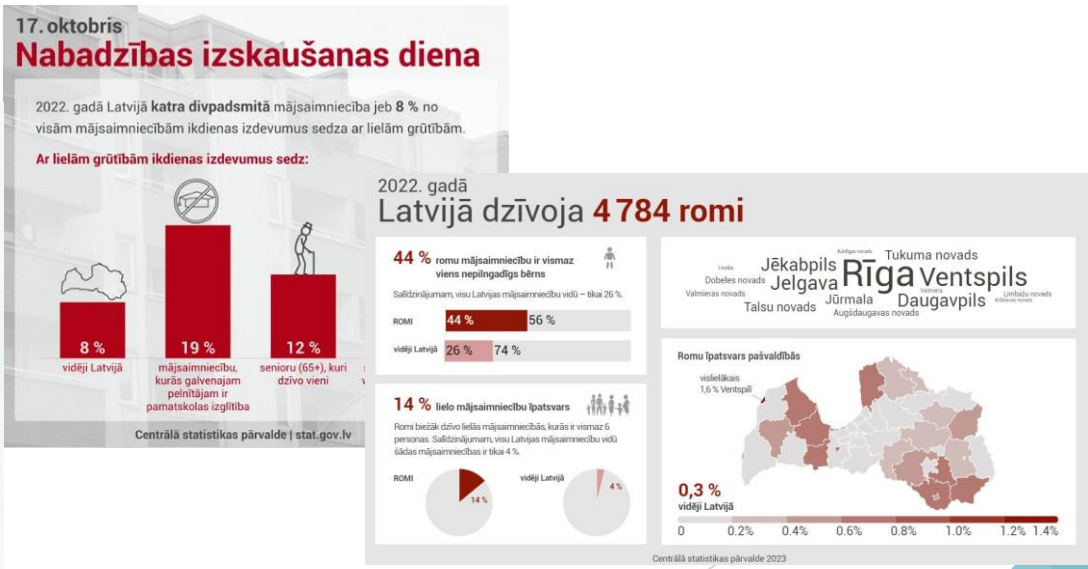
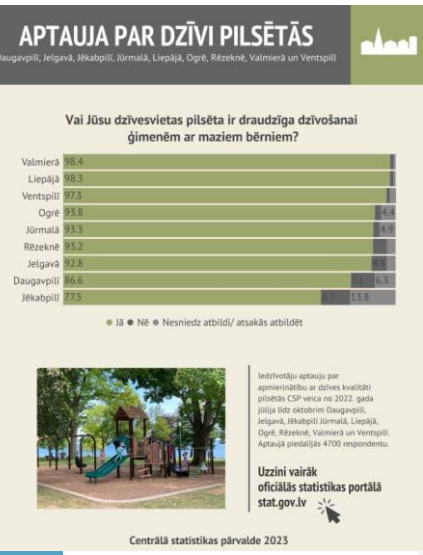
Sveicam vārda dienā visus Latvijas Artūrus!

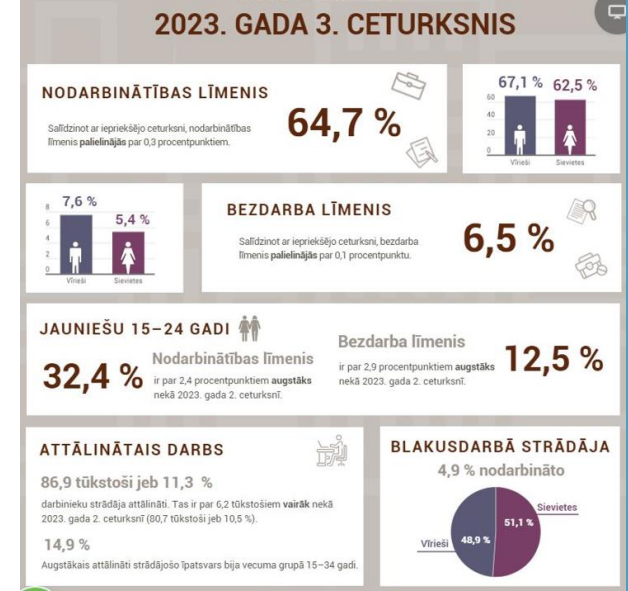
Latvijā dzīvo 14 471 Artūrs un Arturs, tostarp arī legendāri hokejisti un citi izcili cilvēki!



Latvijā pārtikas izdevumi veido 21% no kopējiem mājāsaimniecību tēršiem

INFOGRAFIKAS sociālajos tīklos





Latvijas statistika @CSP_Latvija Following

57

INFOGRAFIKAS sociālajos tīklos

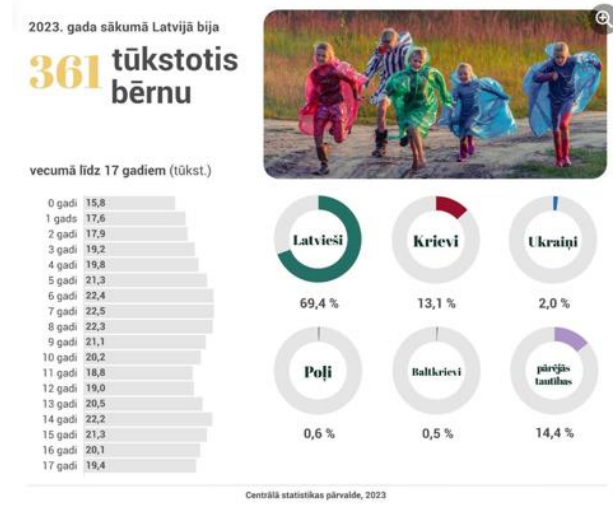
Vai tavā lietotāju kompānijā ir vainagu pinējas?

Ieva Laura Madara Alise Veronika

Latvijā dzīvo

8 355 LAURAS 8 290 IEVAS 5 940 ALISES 4 989 MADARAS 4 340 VERONIKAS 3 161 LILIJAS 2 245 RŪTAS 1 331 LIĀNA 1 241 GUNDEGA 824 ASTRAS 684 MELISAS 481 JASMĪNA 228 LIĀNAS 194 MELDRAS 130 IRISAS 123 ROZĀLIJAS 97 MĒTRAS 89 ROZES 14 LIEPAS 9 VIOLĪTES 9 MAGONES

Centrālā statistikas pārvalde, 2023



Sirsniņi sveicam visus 443 487 Latvijas tēvus!

Tostarp tēvus

ar 1 bērnu	163 991
ar 2 bērniem	189 431
ar 3 bērniem	64 695
ar 4 bērniem	16 920
ar 5 bērniem	5 502
ar 6+ bērniem	2 948

Centrālā statistikas pārvalde, 2023



Sirsniņi sveicam visas 650 333 Latvijas māmiņas!

Tostarp māmiņas

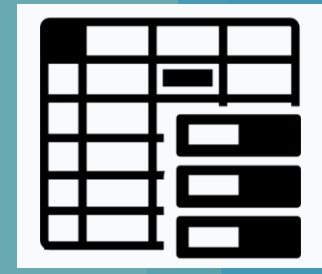
ar 1 bērnu	249 527
ar 2 bērniem	285 185
ar 3 bērniem	84 641
ar 4 bērniem	19 207
ar 5 bērniem	7 106
ar 6+ bērniem	4 667

Centrālā statistikas pārvalde, 2023

Bārbija

Latvijā mīt 129 Barbaras 2 Barbijas 10 Keneti 2 Keni

Centrālā statistikas pārvalde, 2023



53 tabulās jauni rādītāji (2022.g-18)

40 jaunas tabulas (2022.g-54)

42 tabulās pārrēķins pēc ATR

Datu lietotāju vajadzībām esam papildinājuši portāla tabulas ar

53 jauniem rādītājiem

- ▶ 41 EU SILC (36 tabulās pievienoti rādītāji pēc jaunajiem plānošanas reģioniem, 5 monet. nabadz. tab. papildinātas ar jauniem dalījumiem)
- ▶ 3 iedzīvotāju stat.tab. (1 - papildināts ar jaunām vecuma grupām romiem pēc izgl.līm., 1 - pievienots summārais dzimstības koeficients reģionos, 1- pievienots mediānais vecums un vecumatkarības koeficients)
- ▶ 3 DSA nodarbin. tabulas papildinātas ar vecuma grupām 20-64 gadi
- ▶ 6 PIA rez. tabulas papildinātas ar jaunām vec. grupām (18-24, 65+)

40 jaunas tabulas

- ▶ 7 DSA (1 Nodarbinātie (25-64), kuri piedalījās izglītībā; 1 Darbinieki pēc mēneša bruto darba šamaksaš liel. un dzim., 5 par ekon.aktivitāti pēc jaunajiem plānošanas reģioniem)
- ▶ 2 izglītības (1-prof.iestāžu, 1-augstskolu, koledžu skaits reģionos un valstspilsētās)
- ▶ 4 EU-SILC (1 Grāmatu lasīšanas biežums, 2 ledz. īpatsv., kuri pakļauti nabadz. riskam vai soc. atst., 1- ledz. īpatsv., kas dzīvo mājs. ar ļoti zemu darba intensitāti)
- ▶ 1 ekonomiskās aktivitātes (TS) - Nodarbinātie dalījumā pēc izgl. līm., prof., dzim., vec.
- ▶ 5 PIA rez. par valodu prasmēm, t.sk. latgaliešu valodas paveida
- ▶ 21 apsekojuma par dzīves kvalitāti pilsētās rezultāti

Papildus izmaiņas OSP datu bāzē:

42 tabulās veikti pārrēķini un iedzīvotāju statistikas dati publicēti pēc spēkā esošā administratīvi teritoriālā dalījuma (sākot ar 2012. gadu)

2 tabulas par zīdaiņu mirstību dzēstas, tā kā SPKC uzsāka datu publicēšanu pa nāves cēloņiem portālā



Oficiālās statistikas portāls
Latvijas oficiālā statistika

Komiksi sociālajos tīklos apsekojumam EU-SILC un DSA



 Centrālā statistikas pārvalde
1 d · 🌐

📌 Šodien sākam ikgadējo iedzīvotāju aptauju par ienākumiem un dzīves apstākļiem. Ja saņēmi CSP uzaicinājumu piedalīties, esi atsaucīgs un atbildi <http://e.csp.gov.lv> līdz 20.02. Tava atbilde mums ir svarīga! #TavaDziveLV2023

👍 27 34 dalījās

👍 Patīk 💬 Komentēt ➦ Dalīties

 Rakstīt komentāru...    

Komiksi sociālajos tīklos apsekojumem EU-SILC un DSA



Centrālā statistikas pārvalde

10. Janvāris plkst. 10:13 · 🌐

📌 Sākam 2023. gada 1. ceturkšņa aptaujas. Ja saņēmi CSP uzaicinājumu piedalīties darbaspēka aptaujā, esi atsaucīgs un atbildi <http://e.csp.gov.lv> vai CSP intervētājam! Tava atbilde mums ir svarīga!

👍 42

37 dalījās

👍 Patīk

💬 Komentēt

➦ Dalīties



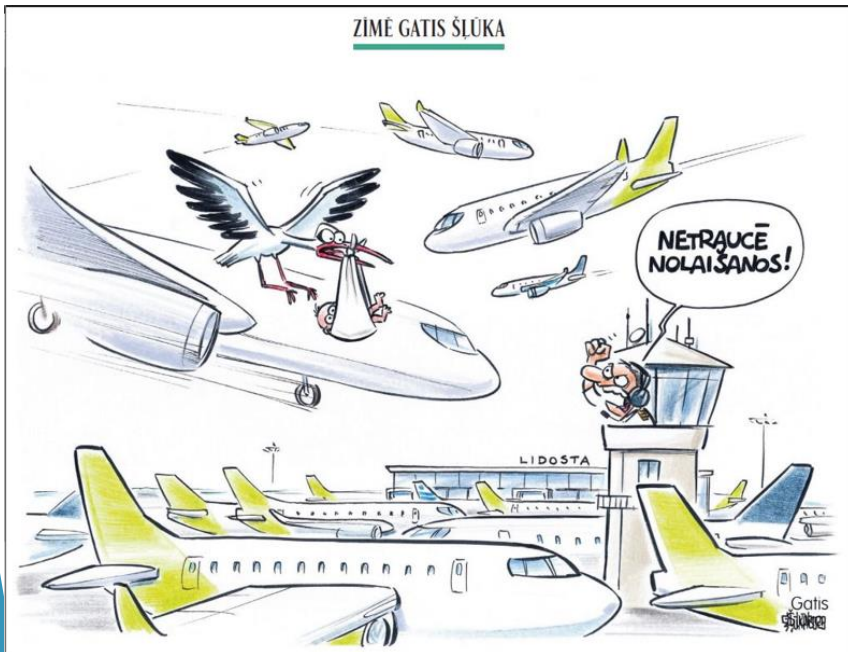
Rakstīt komentāru...



Komiksi, kur kā iedvesmas avots bijušas SSD relīzes

Diena

LSM.LV



Latvijas avīze



Paldies par uzmanību!